

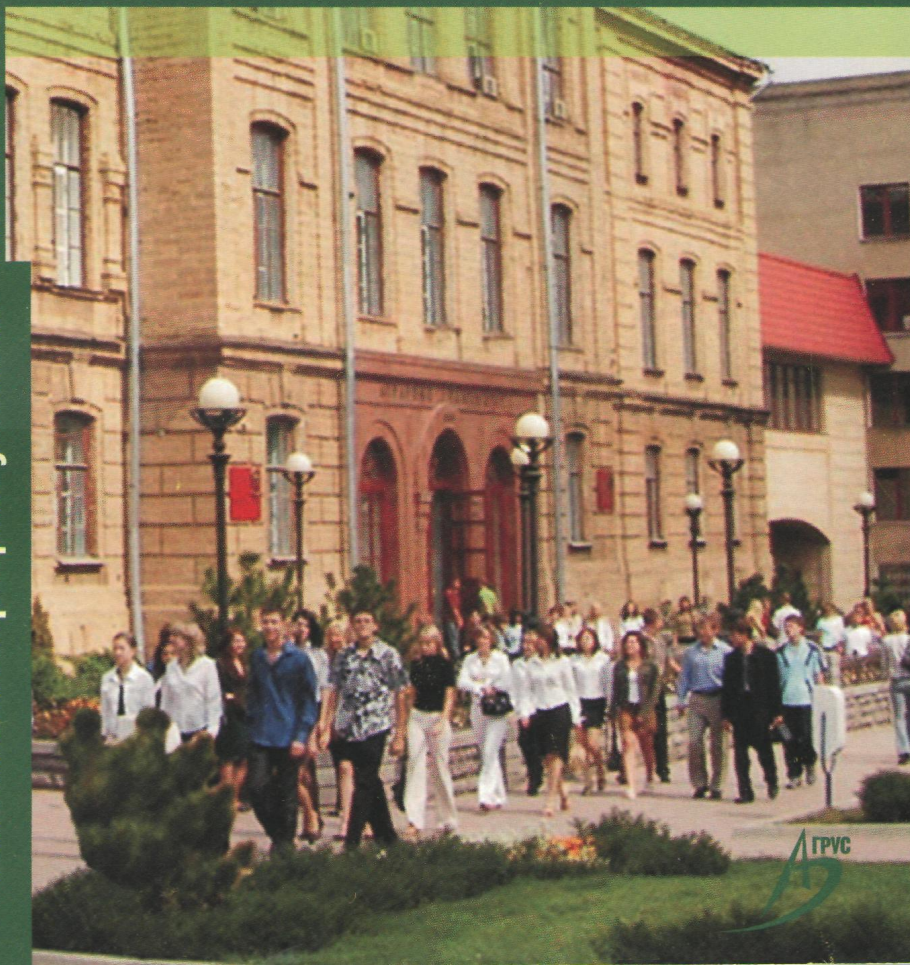


Виталий Федорович ФИЛЕНКО

*Доктор сельскохозяйственных наук, профессор, член-корреспондент
Российской академии естественных наук, академик Международной академии
научных открытий и изобретений, почетный работник высшего
профессионального образования Российской Федерации, заслуженный зоотехник РФ,
почетный профессор ФГБОУ ВПО Донского государственного аграрного университета*

Виталий Федорович ФИЛЕНКО

Библиография учёных



ФГБОУ ВПО СТАВРОПОЛЬСКИЙ ГОСУДАРСТВЕННЫЙ
АГРАРНЫЙ УНИВЕРСИТЕТ
НАУЧНАЯ БИБЛИОТЕКА

**Виталий Федорович
ФИЛЕНКО**

Библиографический указатель



Биобиблиография учёных

Ставрополь
«АГРУС»
2013

УДК 012:636
ББК 91:46г
Ф526

Составители:

*И. В. Харций, Г. В. Васильева, И. В. Ткаченко,
Н. А. Игнатенко, Л. Э. Кононцева, С. В. Герасимчук,
И. П. Киронда, Т. Н. Забелло*

Виталий Федорович Филенко : библиографический указатель / сост.: И. В. Харций, Г. В. Васильева, И. В. Ткаченко и др. ; под общ. ред. М. И. Селионовой ; автор вступит. статьи М. И. Селионова. – Ставрополь : АГРУС Ставропольского гос. аграрного ун-та, 2013. – 108 с. + цв. вкл. – (Серия «Библиография учёных»).

ISBN 978-5-9596-0956-6

Отражает этапы жизни, научно-исследовательской, педагогической деятельности известного ученого в области зоотехнии, доктора сельскохозяйственных наук, профессора Виталия Федоровича Филенко.

В библиографический указатель включены научные и учебно-методические работы; патенты, изобретения, авторские свидетельства; диссертации, выполненные под его руководством. Хронологический охват с 1968 по 2013 год. Нумерация сквозная. Материал систематизирован по разделам. Внутри каждого раздела – в хронологии, внутри года – в алфавите заглавий. Работы, не просмотренные de visu, отмечены звездочкой.

В указатель включены также публикации о жизни и деятельности В. Ф. Филенко. Нумерация самостоятельная. Публикации расположены в хронологии. Внутри года – в алфавитном порядке.

Содержит алфавитный указатель, в котором даются ссылки на соответствующие номера библиографических записей указателя.

Для научных работников, аспирантов, студентов, специалистов АПК.

УДК 012:636
ББК 91:46г

ISBN 978-5-9596-0956-6

© ФГБОУ ВПО Ставропольский
государственный аграрный
университет, 2013

КРАТКИЙ ОЧЕРК НАУЧНОЙ, ПЕДАГОГИЧЕСКОЙ И ОБЩЕСТВЕННОЙ ДЕЯТЕЛЬНОСТИ В. Ф. ФИЛЕНКО

Филенко Виталий Федорович – профессор кафедры овцеводства, крупного и мелкого животноводства факультета технологического менеджмента Федерального государственного образовательного учреждения высшего профессионального образования «Ставропольский государственный аграрный университет», член-корреспондент Российской академии естественных наук, академик Международной академии научных открытий и изобретений, почетный профессор ФГБОУ ВПО Донского государственного аграрного университета.

Трудовую деятельность В. Ф. Филенко начал в 1959 г. слесарем на заводе «Тракторозапчасть» города Лабинска Краснодарского края.

Научную работу В. Ф. Филенко начал в студенческие годы на кафедре ветеринарной микробиологии ССХИ, проводя биологическое разделение грамм-положительных и грамм-отрицательных микробов. В итоге в 1968 г. вышла первая научная статья на тему «Дифференциация методом люминесцентной микроскопии живых и убитых различными способами бактериальных клеток».

Научные изыскания продолжил аспирантом (с 1971 г.) на кафедре мелкого животноводства под руководством профессора К. А. Орлова. Активно занимался решением проблемы получения генетически управляемого гетерозиса и аддитивного эффекта как при чистопородном разведении, так и путем скрещивания районированных на Ставрополье пород свиней. При этом автор использовал наиболее прогрессивный метод разведения – гибридизацию. Данный метод обеспечил повышение воспроизводительных качеств животных на 9 %, а откормочных – до 17 %. Тормозом для широкомасштабного внедрения метода гибридизации был крайний недостаток специализированных пород, типов и линий свиней, обладающих высокой комбинационной способностью для производства кроссов. С учетом изложенного, В. Ф. Фи-

ленко были развернуты работы по повышению уровня селекции с крупной белой породой свиней (как материнской формы по воспроизводительным признакам). В результате этих работ в 1992 г. был выведен новый заводской тип свиней в крупной белой породе «Венцовский» (А. с. № 5817). В этом же году прошла государственную апробацию красно-поясая специализированная мясная линия свиней (А. с. № 544). Выведены кроссы «Коммунар» и «Шангалинский».

Виталий Федорович принимает активное участие в решении важнейшей народнохозяйственной задачи – выведении новой высокопродуктивной отечественной специализированной скороспелой мясной породы свиней (СМ-1). В мае 1993 г. порода свиней СМ-1 степного типа прошла государственную апробацию (А. с. № 6130). Данная порода хорошо приспособлена к местным кормовым и климатическим условиям, пригодна к широкому использованию в региональных системах разведения и гибридизации. В настоящее время свињи СМ-1 разводятся повсеместно в промышленных комплексах, индивидуальных и фермерских хозяйствах Ставрополя в качестве материнской и отцовской форм. По своим племенным и продуктивным качествам животные СМ-1 соответствуют лучшим мировым породам.

В. Ф. Филенко основал и возглавляет с 1989 г. научную школу «Свиновод», коллектив которой занимается селекцией свиней по оптимизации соотношения в туше мяса и шпика не только при откорме свиней до живой массы 100 кг, но и для более высоких весовых кондиций (120–130 кг), что предусмотрено мировыми прогрессивными технологиями производства свинины.

Под руководством профессора В. Ф. Филенко с целью реализации инновационной образовательной программы создана лаборатория «Частная зоотехния». Сотрудники лаборатории наряду с проведением научно-исследовательской работы оказывают консалтинговые услуги специалистам-свиноводам промышленных комплексов и фермерам, осуществляют переподготовку зооветеринарных специалистов Северо-Кавказского федерального округа. Для выполнения НИР привлекаются студенты старших курсов.

В. Ф. Филенко (в соавторстве) сделано научное открытие «Закономерная связь между живой массой теплокровных организмов и оптимальной для них температурой воздуха окружающей

среды» (диплом № 215 от 21.10.2002), утвержденное Российской академией естественных наук, Международной академией авторов научных открытий и изобретений и Международной ассоциацией авторов научных открытий. За данное научное открытие В. Ф. Филенко удостоен золотой медали «Автору научного открытия» имени П. Л. Капицы. Внедрение в производство результатов научного открытия обеспечивает повышение продуктивности сельскохозяйственной птицы на 9,9 %, а свиней – до 20 %.

Начиная с 1971 г. по настоящее время В. Ф. Филенко опубликовал более 300 научных и научно-методических работ общим объемом свыше 700 печатных листов, получено 24 авторских свидетельства и патентов.

В. Ф. Филенко имеет стаж научно-педагогической работы более 40 лет. Он умело сочетает научную работу с общественной деятельностью. С 1989 по 2011 г. бессменно возглавлял кафедру частной зоотехнии. Под его руководством студентами выполнено более 250 квалификационных работ. Научные исследования студентов занимали первые места на региональных и республиканских конкурсах студенческих работ. Является куратором студенческих и магистерских групп.

Под научным руководством В. Ф. Филенко защищены 6 кандидатских и одна докторская диссертация. В 2003 г. он признан лучшим ученым в области зоотехнии и ветеринарной медицины в Ставропольском крае.

Научные исследования В. Ф. Филенко хорошо известны в нашей стране и за рубежом. Научно-методические разработки: «Системы разведения свиней на Ставрополье (с 1975 по 1991 г.), планы селекционно-племенной работы по крупной белой породе в АО «Сергиевское», ГПЗ «Коммунар», ГПЗ колхоза «Россия»; в племрепродукторе СПК колхоза «Терновский» и ОПХ «Рассвет» по скороспелой племенной породе СМ-1, которые внедрены в производство на краевом и республиканском уровне.

В. Ф. Филенко является членом диссертационных советов по защите кандидатских и докторских диссертаций. Членом ученого совета факультета технологического менеджмента и университета. Является почетным работником высшей школы, членом научно-технического совета министерства сельского хозяйства Ставропольского края.

За большой вклад в развитие агропромышленного комплекса Виталий Федорович получил общественное признание, ему присвоено почетное звание «Заслуженный зоотехник Российской Федерации»; награжден медалями: «За доблестный труд. В ознаменование 100-летия со дня рождения В. И. Ленина», «За доблестный труд» II и III степени; серебряной медалью «За вклад в развитие агропромышленного комплекса России»; серебряной медалью ВДНХ СССР, юбилейной медалью ФНПР «100 лет профсоюзам России»; медалью «77 лет ФГОУ ВПО Ставропольский государственный аграрный университет».

М. И. СЕЛИОНОВА
декан факультета
технологического менеджмента,
профессор

ОСНОВНЫЕ ДАТЫ ЖИЗНИ И ДЕЯТЕЛЬНОСТИ ДОКТОРА СЕЛЬСКОХОЗЯЙСТВЕННЫХ НАУК, ПРОФЕССОРА В. Ф. ФИЛЕНКО

Виталий Федорович Филенко
родился 11 августа 1941 года
в селе Вольное Кошехабльского района
Республики Адыгея

- 1963–1968** Студент ветеринарного факультета Ставропольского ордена Трудового Красного Знамени сельскохозяйственного института
- 1968–1970** Старший ветеринарный врач откормочного совхоза «Псебайский» Краснодарского края
- 1970** Награжден юбилейной медалью «За доблестный труд. В ознаменование 100-летия со дня рождения Владимира Ильича Ленина»
- 1970–1971** Главный ветеринарный врач откормочного совхоза «Отраденский» Краснодарского края
- 1971–1974** Аспирант кафедры мелкого животноводства Ставропольского сельскохозяйственного института
- 1974–1976** Старший научный сотрудник научно-исследовательской станции Ставропольского сельскохозяйственного института
- 1975** Присуждена ученая степень кандидата сельскохозяйственных наук
- 1976–1982** Ассистент кафедры мелкого животноводства ССХИ
- 1982–1989** Доцент кафедры мелкого животноводства ССХИ
- 1989–2011** Заведующий кафедрой частной зоотехнии СтГАУ

- 1991** Присуждена ученая степень доктора сельскохозяйственных наук
- 1992** Присвоено звание профессора кафедры мелкого животноводства ССХИ
- 1993** Награжден серебряной медалью ВДНХ
- 2000** Награжден Почетной грамотой Министерства образования Российской Федерации
- 2001** Награжден Почетной грамотой Министерства сельского хозяйства Российской Федерации
- 2002** Член-корреспондент Российской академии естественных наук
- Действительный член-корреспондент (академик) Международной академии авторов научных открытий и изобретений
- Награжден памятной золотой медалью Российской академии естественных наук «Автору научного открытия», посвященной лауреату Нобелевской премии Петру Леонидовичу Капице, за открытие № 215
- 2003** Награжден медалью «За Веру и Отечество»
- 2005** Награжден медалью «Ветеран труда»
- 2005** Награжден серебряной медалью «За вклад в развитие агропромышленного комплекса России»
- 2005** Награжден медалью «100 лет профсоюзам России»
- 2007** Награжден медалью Ставропольского края «За доблестный труд» III степени

- 2010** Присвоено почетное звание «Заслуженный зоотехник Российской Федерации»
- Награжден нагрудным знаком «Почетный работник высшего профессионального образования Российской Федерации»
- Награжден медалью Ставропольского края «За доблестный труд» II степени
- Награжден памятным нагрудным знаком имени академика П. Е. Ладана «За вклад в развитие высшего образования и аграрной науки»
- 2011–2012** Профессор кафедры частной зоотехнии СтГАУ
- 2011** Присвоено звание «Почетный профессор Донского государственного аграрного университета»
- 2012–
по настоя-
щее время** Профессор кафедры овцеводства, крупного и мелкого животноводства СтГАУ

УКАЗАТЕЛЬ ТРУДОВ

Научные работы

1968

1. Дифференциация методом люминесцентной микроскопии живых и убитых различными способами бактериальных клеток / соавт.: Е. А. Егорова, А. Ф. Филенко, А. А. Большенко [и др.] // Тр. / Ставроп. СХИ. – 1968. – Вып. 29 : Ветеринария. – С. 142–144.

1974

2. Откормочные и мясные качества гибридных свиней : информ. листок № 500-74 / соавт.: К. А. Орлов, Ю. А. Орлянский, В. К. Бажанов ; Ставроп. ЦНТИ. – Ставрополь, 1974. – 4 с.
3. Продуктивные качества гибридных свиней, выращенных и откормленных на рационах концентратного типа / соавт.: К. А. Орлов, Ю. А. Орлянский // Науч. тр. / Ставроп. СХИ. – 1974. – Вып. 37, т. 4 : Рациональное использование кормов с целью повышения продуктивности сельскохозяйственных животных. – С. 21–26.
4. Связь трансминазной активности сыворотки крови гибридных свиней со скороспелостью и оплатой корма // Науч. тр. / Ставроп. СХИ. – 1974. – Вып. 37, т. 4 : Рациональное использование кормов с целью повышения продуктивности сельскохозяйственных животных. – С. 108–109.
5. Эффективность использования синтетических линий при скрещивании / соавт. К. А. Орлов // Науч. тр. / Донской СХИ. – 1974. – Т. 9, вып. 2 : Повышение продуктивности сельскохозяйственных животных. – С. 119–122.

1975

6. Баланс азота гибридных и чистопородных подсвинков : информ. листок № 278-75 / соавт.: К. А. Орлов, Ю. А. Орлянский ; Ставроп. ЦНТИ. – Ставрополь, 1975. – 3 с.

7. Продуктивные качества гибридных свиней / соавт.: К. А. Орлов, Ю. А. Орлянский, В. К. Бажанов // Науч. тр. / Ставроп. СХИ. – 1975. – Вып. 38, т. 4 : Совершенствование пород сельскохозяйственных животных и повышение их продуктивности. – С. 68–74.
8. Хозяйственно-полезные качества и биологические особенности гибридных свиней в условиях Ставропольского края : дис. ... канд. с.-х. наук. – Ставрополь, 1975. – 172 с.
9. Эффективность использования гибридных свиней в товарном свиноводстве / соавт. : К. А. Орлов, Ю. А. Орлянский // Брейтовская порода свиней : сб. науч. исслед. / Ярославский НИИ животноводства и кормопроизводства. – Ярославль, 1975. – Вып. 1. – С. 194–198.

1976

10. Шире использовать гибридов в товарном свиноводстве Ставрополья / соавт.: К. А. Орлов, Ю. А. Орлянский, В. К. Бажанов // Тр. / Ставроп. НИИСХ. – 1976. – Вып. 28 : Животноводство – на промышленную основу. – С. 92–98.

1977

11. Гистологические особенности длинной мышцы спины гибридных свиней / соавт. К. А. Орлов // Науч. тр. / Ставроп. СХИ. – 1977. – Вып. 40, т. 4 : Совершенствование пород сельскохозяйственных животных и повышение их продуктивности. – С. 69–72.
12. Перестроить свиноводство Ставрополья в мясном и беконном направлении / соавт.: К. А. Орлов, Ю. А. Орлянский, В. К. Бажанов // Науч. тр. / Ставроп. СХИ. – 1977. – Вып. 40, т. 4 : Совершенствование пород сельскохозяйственных животных и повышение их продуктивности. – С. 3–5.
13. Синтетическая линия свиней «А» в совхозе им. Кирова Труновского района // Проблемы ведения животноводства в Ставропольском крае : сб. науч.-исслед. работ аспирантов и молодых ученых / Ставроп. НИИСХ. – 1977. – Вып. 7, ч. 1. – С. 60–64.

14. Эффективность использования свиней синтетической линии «А» для промышленного скрещивания / соавт.: К. А. Орлов, Ю. А. Орлянский, В. К. Бажанов // Тр. / Ставроп. НИИСХ. – 1977. – Вып. 44 : Пути повышения продуктивности сельскохозяйственных животных. – С. 75–78.

1978

15. Качественный состав мяса и шпика гибридных и чистопородных свиней при концентратном типе кормления // Науч. тр. / Ставроп. СХИ. – 1978. – Вып. 41, т. 4 : Рациональное использование кормов с целью повышения продуктивности сельскохозяйственных животных. – С. 80–83.
16. Сочетаемость линий и семейств стада свиней синтетической линии «А» при концентратном типе кормления / соавт.: К. А. Орлов, В. В. Петрищев, А. И. Измайлов // Науч. тр. / Ставроп. СХИ. – 1978. – Вып. 41, т. 4 : Рациональное использование кормов с целью повышения продуктивности сельскохозяйственных животных. – С. 77–80.

1979

17. Мясные и откормочные качества свиней синтетической линии «А», разводимых в совхозе им. Кирова Труновского района // Науч. тр. / Ставроп. СХИ. – 1979. – Вып. 42, т. 4 : Совершенствование пород сельскохозяйственных животных и повышение их продуктивности. – С. 18–21.

1980

18. Совершенствование мясных и откормочных качеств свиней в племсовхозе «Шангалинский» : информ. листок № 390-80 / соавт.: К. А. Орлов, А. Ф. Стариков, Д. С. Лукашенко ; Ставроп. ЦНТИ. – Ставрополь, 1980. – 3 с.
19. Ученые смотрят вперед // За сельскохозяйственные кадры. – 1980. – 5 сентября. – С. 1.

1981

20. Бонитировка свиней : метод. рек. / ССХИ. – Ставрополь, 1981. – 4 с.
21. Промышленное скрещивание свиней в племсовхозе «Шангалинский» Петровского района / соавт. Д. С. Лукашенко // Науч. тр. / Ставроп. СХИ. – 1981. – Вып. 44, т. 2 : Совершенствование пород сельскохозяйственных животных и повышение их продуктивности. – С. 84–90.

1982

22. Повышение мясности свиней крупной белой породы племхоза «Шангалинский» на фоне концентратного типа кормления // Науч. тр. / Ставроп. СХИ. – 1982. – Вып. 45, т. 4 : Рациональное использование кормов с целью повышения продуктивности сельскохозяйственных животных. – С. 68–73.

1983

23. Использование хряков породы ка-хиб в товарном свиноводстве : информ. листок № 362-83 / соавт. В. А. Погодаев ; Ставроп. ЦНТИ. – Ставрополь, 1983. – 3 с.
24. Многопородное скрещивание – резерв повышения продуктивности свиней : информ. листок № 304-83 / соавт. В. Бажанов ; Ставроп. ЦНТИ. – Ставрополь, 1983. – 2 с.
25. Оценка генотипа хряков-производителей методом контрольного откорма потомства // Актуальные проблемы развития агропромышленного комплекса : тез. докл. краевой науч.-практ. конф. молодых ученых / Ставроп. НИИСХ. – Ставрополь, 1983. – С. 112–114.
26. Пути повышения мясных качеств свиней крупной белой породы : информ. листок № 361-83 / соавт.: К. А. Орлов, В. Погодаев ; Ставроп. ЦНТИ. – Ставрополь, 1983. – 4 с.

1984

27. Контрольный откорм потомства как метод повышения племенных и продуктивных качеств свиней // Рациональное использование кормов с целью повышения продуктивности сельскохозяйственных животных : сб. науч. тр. / ССХИ. – Ставрополь, 1984. – С. 58–60.
28. Опыт по созданию высокопродуктивного стада свиней крупной белой породы мясного направления / соавт.: С. А. Мамышев, А. Ф. Стариков, Д. С. Лукашенко // Повышение продуктивности свиней на Северном Кавказе : сб. науч. тр. – Ставрополь, 1984. – С. 32–35.
29. Развитие и продуктивность ремонтных свинок крупной белой породы свиней в зависимости от условий выращивания и типа кормления // Сб. науч. тр. / Харьков. СХИ им. Докучаева. – 1984. – Т. 303 : Повышение эффективности производства свинины. – С. 59–61.

1985

30. Влияние различных режимов выращивания ремонтных свинок на рост, развитие и их дальнейшую продуктивность // Научные достижения молодых ученых – сельскохозяйственному производству : тез. докл. науч.-практ. конф. молодых ученых Ставроп. края, посвящ. XXVII съезду КПСС. – Ставрополь, 1985. – С. 42–43.
31. План селекционно-племенной работы со свиньями крупной белой породы учхоза ССХИ на период 1986–1990 гг. Утвержден на ученом совете зооинженерного факультета ССХИ (Протокол № 2 от 3.12.85) / соавт. В. А. Погодаев. – Ставрополь, 1985. – 182 с.
32. Система разведения свиней и гибридизации в совхозах и колхозах Ставропольского края на 1986–1990 гг. (Протокол № 11 от 14.11.85 г.) / соавт.: А. Грунис, М. Ф. Ширококов, К. Орлов [и др.] ; Управление сельского хозяйства Ставропольского крайисполкома, ССХИ. – Ставрополь, 1985. – 14 с.
33. Физико-химические свойства мышечной и жировой тканей у свиней крупной белой породы различных типов // Сб.

- науч. тр. / Харьков. СХИ. – 1985. – Т. 315 : Повышение эффективности производства свинины. – С. 98–103.
34. Эффект гетерозиса при межпородном и внутривидовом скрещивании свиней / соавт.: К. А. Орлов, Ю. А. Орлянский, В. А. Погодаев // Повышение продуктивных и племенных качеств сельскохозяйственных животных : сб. науч. тр. / ССХИ. – Ставрополь, 1985. – С. 62–65.
35. Эффективность подбора хряков специализированных типов для увеличения продуктивности свиноматок / соавт. В. А. Погодаев // Научные достижения молодых ученых – сельскохозяйственному производству : тез. докл. науч.-практ. конф. молодых ученых Ставроп. края, посвящ. XXVII съезду КПСС. – Ставрополь, 1985. – С. 44–45.

1986

36. Выращивание помесных хрячков и свинок на рационах концентратного типа / соавт.: Ю. А. Орлянский, В. А. Погодаев, Н. И. Белик // Кормление продуктивных сельскохозяйственных животных : сб. науч. тр. / ССХИ. – Ставрополь, 1986. – С. 61–65.
37. Гибридизация – высокоэффективный метод разведения свиней на Ставрополье (Плакат 84 x 60) / соавт.: К. Орлов, В. А. Погодаев, А. Е. Грунис ; Ставроп. ЦНТИ. – Ставрополь, 1986.*
38. Комплексная программа интенсификации отрасли свиноводства в хозяйствах края на 1986–1990 гг. Утверждена коллегией Агропромышленного комплекса (комитета) Ставропольского края, 30.10.86 / соавт.: А. Е. Грунис, А. А. Бабеев. – Ставрополь, 1986. – 11 с.
39. Продуктивность маток при сбалансированном кормлении в опытах по выведению степного типа новой мясной породы свиней / соавт.: К. А. Орлов, В. А. Погодаев // Кормление продуктивных сельскохозяйственных животных : сб. науч. тр. / ССХИ. – Ставрополь, 1986. – С. 55–60.
40. Сочетаемость специализированных типов, используемых при создании степного типа новой мясной породы свиней / соавт. В. А. Погодаев // Повышение продуктивности сви-

новодства на Северном Кавказе : сб. науч. тр. – Краснодар, 1986. – С. 26–33.

41. Энергия роста и некоторые биохимические показатели крови свиней новой мясной породы степного типа // Тез. докл. республик. науч.-практ. конф. молодых ученых и специалистов «Проблемы интенсификации животноводства в Казахской ССР». – Алма-Ата, 1986. – С. 69–70.

1987

42. Комплексная оценка свиней новой мясной породы степного типа при разведении «в себе» // V съезд Всесоюзного общества генетиков и селекционеров им. Н. И. Вавилова : тез. докл. / Академия наук СССР. – М., 1987. – Т. 3. – С. 221–222.
43. Продуктивность и биологические особенности свиней при выведении степного типа новой мясной породы // Создание новых пород сельскохозяйственных животных : сб. науч. тр. / ВАСХНИЛ. – М., 1987. – С. 174–178.
44. Система разведения свиней (разработка) / соавт.: К. А. Орлов, Ю. А. Орлянский ; ССХИ // Адреса передового опыта : рек. / АПК Ставроп. края. – Ставрополь, 1987. – С. 69.
45. Создание заводских линий новой мясной породы свиней степного типа // Повышение продуктивных и племенных качеств сельскохозяйственных животных : сб. науч. тр. / ССХИ. – Ставрополь, 1987. – С. 73–79.

1988

46. Воспроизводительные качества маток в процессе создания степного типа новой мясной породы свиней на Ставрополье / соавт. В. А. Погодаев // Пути повышения продуктивности сельскохозяйственных животных : сб. науч. тр. / Калмыц. гос. аграр. ун-т. – Элита, 1988. – С. 109–112.
47. Воспроизводительные качества маток степного типа советской мясной породы с различной устойчивостью к стресс-синдрому // Новое в воспроизводстве и искусственном осеменении свиней : межвуз. сб. науч. тр. / Донской СХИ. – Персиановка, 1988. – С. 56–59.

48. Изменение продуктивности свиней степного типа советской мясной породы при интенсивном откорме до 100 и 120 кг живой массы // Тез. докл. участников конф. молодых ученых Северного Кавказа «Перестройке сельского хозяйства – научное обеспечение» / Всерос. отделение ВАСХНИЛ, НПО «Прогресс». – Краснодар, 1988. – С. 45–46.
49. Методические указания по разработке перспективного плана племенной работы со стадом свиней / соавт. В. А. Погодаев; ССХИ. – Ставрополь, 1988. – 62 с.
50. Некоторые итоги выведения степного типа советской мясной породы свиней в Ставропольском крае // Генетика, разведение и селекция свиней : межвуз. сб. науч. тр. по проблеме «Свинина» / ВСХИЗО. – М., 1988. – С. 122–128.
51. Пути и методы повышения продуктивности свиноматок степного типа советской мясной породы // Пути повышения эффективности селекционно-племенной работы в свиноводстве : сб. науч.-производствен. статей / Госагропром СССР, Росплемобъединение, ВНИИПплем. – М., 1988. – С. 152–156.
52. Резервы мясного скотоводства / соавт.: А. Вылегжанин, В. Жуков, З. Бахтиярова // Сельские Зори. – 1988. – № 10. – С. 51.
53. Степной тип свиней мясной породы и его гибриды // Генетика, разведение и селекция свиней : межвуз. сб. науч. тр. по проблеме «Свинина» / ВСХИЗО. – М., 1988. – С. 100–105.
54. Степной тип советской мясной породы свиней / соавт. В. А. Погодаев // Зоотехния. – 1988. – № 7. – С. 20–23.

1989

55. Антигенные свойства крови свиней степного типа советской мясной породы / соавт. В. А. Погодаев // Тр. / Кубан. СХИ. – 1989. – Вып. 300 : Биологические основы повышения продуктивности свиней. – С. 92–98.
56. Воспроизводительные качества свиней различных генотипов при трехпородном реципрокном скрещивании / соавт. Хаба Вово // Интенсификация селекционного процесса в свиноводстве : межвуз. сб. науч. тр. / Донской СХИ. – Персиановка, 1989. – С. 101–103.

57. Использование биохимических показателей крови в селекции на повышение мясности свиней степного типа СМ-1 // Повышение продуктивных и племенных качеств сельскохозяйственных животных : сб. науч. тр. / ССХИ. – Ставрополь, 1989. – С. 68–71.
58. Оптимизация интенсивного выращивания ремонтного молодняка СМ-1 степного типа // Организация направленного выращивания молодняка свиней : межвуз. сб. науч. тр. по проблеме «Свинина» / Одесский СХИ. – Одесса, 1989. – С. 20–28.
59. Повышение мясных и откормочных качеств свиней крупной черной породы путем прилития крови хряков северокавказской породы (ДМ-1) и пьетрен / соавт.: А. А. Бабеев, Ю. В. Кипа // Повышение продуктивных и племенных качеств сельскохозяйственных животных : сб. науч. тр. / ССХИ. – Ставрополь, 1989. – С. 78–83.
60. Развитие внутренних органов свиней различных генотипов // Механизмы интеграции биологических систем. Проблема адаптации : тез. докл. науч.-практ. конф. молодых ученых (20–22 сентября 1989 г.) / ССХИ. – Ставрополь, 1989. – С. 213–214.
61. Результаты всесоюзных конкурсов по интенсивному откорму и смотров-конкурсов свиней выводимой новой мясной породы на ВДНХ СССР / соавт.: В. Д. Кабанов, В. Т. Горин, П. И. Корнеев [и др.] / Госагропром РСФСР, ВНИИ плем. дела, ВНПО по племенному делу в животноводстве. – М., 1989. – 27 с.
62. Результаты производственных испытаний откормочной и мясной продуктивности свиней зональных типов выводимой мясной породы в ЭПО «Заднепровское» Витебской обл. / соавт.: В. Д. Кабанов, П. И. Корнеев, В. Т. Горин [и др.] / Госагропром СССР. – М., 1989. – 32 с.
63. Результаты сравнительных испытаний откормочной и мясной продуктивности свиней разных зональных типов создаваемой новой мясной породы / соавт.: В. Д. Кабанов, В. Т. Горин, П. И. Корнеев [и др.] // Госагропром РСФСР, ВНИИ плем. дела, ВНПО по племенному делу в животноводстве. – М., 1989. – 23 с.

64. Формирование мясности свиней степного типа советской мясной породы при откорме до разной живой массы // Интенсификация производства свинины / Межвуз. тематич. сб. науч. тр. / Харьковский СХИ им. В. В. Докучаева. – Харьков, 1989. – С. 36–43.

1990

65. Высокопродуктивные кроссы «Коммунар» и «Шангалинский» в интенсивном свиноводстве Ставрополя // Актуальные проблемы производства свинины : межвуз. сб. науч. тр. по проблеме «Свинина» / Одесский СХИ. – Одесса, 1990. – С. 65–69.
66. Использование метода контрольного откорма потомства для раннего прогнозирования многоплодия свиноматок // Генетики и селекционеры Ставрополя – производству / Ставроп. отделение Всесоюз. общества генетиков и селекционеров. – Ставрополь, 1990. – С. 164–165.
67. Использование протеинового зеленого концентрата (ПЗК) в рационах сельскохозяйственных животных и птицы : метод. рек. / соавт. М. Г. Чабаев [и др.] ; РАСХН, Ставроп. НИИ животноводства и кормопроизводства, ССХИ. – Ставрополь, 1990. – 47 с.
68. Коэффициенты переваримости питательных веществ рациона у чистопородных и помесных свиней / соавт.: Ю. А. Орлянский, В. А. Погодаев // Генетики и селекционеры Ставрополя – производству / Ставроп. отделение Всесоюз. общества генетиков и селекционеров. – Ставрополь, 1990. – С. 165–169.
69. Методические рекомендации по организации и проведению селекционно-племенной работы со специализированной мясной породой свиней (СМ-1) степного типа и её использование для гибридизации / соавт.: Д. С. Лукашенко, А. А. Бабеев ; ССХИ. – Ставрополь, 1990. – 37 с.
70. Методические рекомендации по созданию специализированных линий и гибридов свиней, комплексной ветеринарно-санитарной и товарной характеристики свинины / соавт.: В. П. Рыбалко [и др.] ; ВАСХНИЛ (отделение животноводства). – М., 1990. – 32 с.

71. Методы селекции свиней по гетерозисной сочетаемости // Приемы и методы интенсификации свиноводства : сб. науч. тр. – Персиановка, 1990. – С. 19–22.
72. Методы ускоренной селекции при создании и совершенствовании новой мясной породы свиней СМ-1 степного типа // Повышение продуктивных и племенных качеств сельскохозяйственных животных : сб. науч. тр. / ССХИ. – Ставрополь, 1990. – С. 76–78.
73. Откормочные и мясные качества свиней интенсивных генотипов / соавт. Хаба Вово // Повышение продуктивных и племенных качеств сельскохозяйственных животных : сб. науч. тр. / ССХИ. – Ставрополь, 1990. – С. 72–75.
74. Перспективный план селекционно-племенной работы со стадом свиней СМ-1 степного типа (линии Старта) в совхозе «Расшеватский» на 1991–1995 гг. Утвержден на метод. комиссии Ставроп. СХИ (март, 1990 г., протокол № 5) / соавт. А. А. Бабеев / Ставроп. СХИ, Ставроп. НИИ животноводства и кормопроизводства. – Ставрополь, 1990.*
75. Протеиновый зеленый концентрат / соавт. М. Г. Чабаев // Свиноводство. – 1990. – № 6. – С. 17–18.
76. Результаты испытаний по скрещиванию свиней новой советской мясной породы с животными других пород / соавт.: В. Д. Кабанов, В. Т. Горин, П. И. Корнеев [и др.] / МСХ и продовольствия РСФСР. – М., 1990. – 61 с.
77. Создание специализированных по мясным и откормочным признакам стрессоустойчивых свиней крупной белой породы / соавт.: А. А. Бабеев, Г. Е. Казачок, С. А. Пересадин [и др.] // Повышение продуктивных и племенных качеств сельскохозяйственных животных : сб. науч. тр. / ССХИ. – Ставрополь, 1990. – С. 86–96.
78. Технология и план селекционно-племенной работы со стадом свиней СМЛ (специализированной мясной линии) в колхозе им. Ленина Грачевского района на 1991–1995 гг. Утвержден на метод. комиссии Ставроп. НИИ животноводства и кормопроизводства / соавт. А. А. Бабеев. – Ставрополь, 1990. – 161 с.
79. Физические свойства бедренных костей свиней крупной белой породы различных экологических типов / соавт.

В. А. Погодаев // Генетики и селекционеры – производству / Ставроп. отделение Всесоюз. общества генетиков и селекционеров им. Н. И. Вавилова. – Ставрополь, 1990. – С. 176–181.

1991

80. Методические указания по созданию и эксплуатации высокопродуктивных кроссов свиней «Коммунар» и «Шангалинский» в промышленном свиноводстве Ставрополья / Ставропольсвинпром. – Ставрополь, 1991. – 29 с.
81. Научное обоснование системы разведения свиней в условиях интенсификации отрасли : дис. ... д-ра с.-х. наук. – Ставрополь, 1991. – 407 с. – (Приложение. – 89 с.)
82. Новая мясная порода свиней СМ-1 степного типа на Ставрополье / соавт.: В. В. Поляков, С. Я. Лисохмара // Повышение продуктивных и племенных качеств сельскохозяйственных животных : сб. науч. тр. / ССХИ. – Ставрополь, 1991. – С. 77–81.
83. Повышение мясной зрелости свиней / соавт. В. А. Погодаев // Интенсификация технологии производства продуктов животноводства. – Саранск, 1991. – С. 145–149.
84. Степной тип создаваемой специализированной мясной породы свиней / соавт.: В. А. Коваленко, В. В. Поляков [и др.] // Зоотехния. – 1991. – № 6. – С. 13–18.
85. Эффективность разведения «в себе» помесей, полученных от прилития крови к крупной черной породе свиней пьетрен и ДМ-1 северокавказской породы / соавт.: Ю. В. Кипа, Ю. А. Орлянский // Повышение продуктивных и племенных качеств сельскохозяйственных животных : сб. науч. тр. / ССХИ. – Ставрополь, 1991. – С. 82–86.

1992

86. Иммуногенетические критерии как обязательные селекционные критерии при селекции интенсивных линий свиней : информ. листок № 164-92 / Ставроп. ЦНТИ. – Ставрополь, 1992. – 3 с.

87. Особенности выведения материнской специализированной линии свиней в мясной породе (СМ-1) : информ. листок № 144-92 / Ставроп. ЦНТИ. – Ставрополь, 1992. – 3 с.
88. Особенности экстерьера и биологических качеств свиней СМ-1 степного типа / соавт.: В. В. Поляков, А. Ю. Орлянский, С. Я. Лисохмара [и др.] // Повышение продуктивных и племенных качеств сельскохозяйственных животных : сб. науч. тр. / ССХИ. – Ставрополь, 1992. – С. 70–72.
89. Рекомендации по внедрению системы разведения свиней : информ. листок № 143-92 / Ставроп. ЦНТИ. – Ставрополь, 1992. – 4 с.
90. Рекомендации по отбору свиней степного типа линии Ставра : информ. листок № 163-92 / Ставроп. ЦНТИ. – Ставрополь, 1992. – 4 с.
91. Рекомендации по ускорению селекции при совершенствовании районированных пород и создании степного типа новой мясной породы (СМ-1) // Повышение продуктивных и племенных качеств сельскохозяйственных животных : сб. науч. тр. / ССХИ. – Ставрополь, 1992. – С. 84–86.
92. Система селекции свиней на гетерозис : информ. листок № 162-92 / Ставроп. ЦНТИ. – Ставрополь, 1992. – 3 с.

1993

93. Иммуногенетическая характеристика популяции свиней СМ-1 степного типа и крупной белой породы // Зоотехния. – 1993. – № 9. – С. 6–7.
94. Иммуногенетическая характеристика свиней новой мясной породы СМ-1 // Свиноводство. – 1993. – № 12. – С. 21–23.
95. Наставления по повышению репродуктивных качеств свиноматок и интенсивному выращиванию поросят. Утверждены на методической комиссии ЗИФ (протокол № 12) / ССХИ. – Ставрополь, 1993. – 15 с.
96. Новая специализированная мясная порода свиней (СМ-1) и основные направления её разведения : науч.-метод. рек. / соавт.: В. Т. Горин, А. Д. Шелестов, Б. В. Баньковский [и др.] ; РАСХН, Межгос. науч.-производ. центр по разведе-

- денюю новой мясной породы свиней СМ-1. – М. ; Быково, 1993. – 103 с.
97. План селекционно-племенной работы с породами свиней в Ставропольском крае на 1995 г. и на период до 2000 г. Утвержден на НТС краевого Агропрома (протокол № 14) / Краевое производственное объединение «Ставропольское» по племенной работе. – Ставрополь, 1993. – 41 с.
98. Совершенствование системы разведения гибридизации свиней с использованием специализированных типов / соавт.: Ю. А. Орлянский, С. А. Мамышев // Повышение продуктивных и племенных качеств сельскохозяйственных животных : сб. науч. тр. / ССХИ. – Ставрополь, 1993. – С. 63–67.

1994

99. Откормочные качества, биохимические показатели крови свиней в зависимости от породно-линейной принадлежности и возраста / соавт. С. А. Мамышев // Повышение продуктивных и племенных качеств сельскохозяйственных животных : сб. науч. тр. / СГСХА. – Ставрополь, 1994. – С. 75–77.
100. Создание крупноплодных линий свиней – реальный путь повышения их резистентности / соавт.: Ю. А. Орлянский, С. А. Мамышев, Л. И. Коляда [и др.] // Повышение продуктивных и племенных качеств сельскохозяйственных животных : сб. науч. тр. / СГСХА. – Ставрополь, 1994. – С. 71–73.
101. Эффективность раннего отъема поросят / соавт.: Ю. А. Орлянский, И. А. Дорошенко // Повышение продуктивных и племенных качеств сельскохозяйственных животных : сб. науч. тр. / СГСХА. – Ставрополь, 1994. – С. 73–75.

1995

102. Временное наставление по применению бифидогенной кормовой добавки при выращивании молодняка животных. Утверждено на НТС Ставропольского краевого управления

- сельского хозяйства / соавт. В. В. Родин. – Ставрополь, 1995. – 3 с.
103. Интенсификация обучения студентов на кафедре частной зоотехнии / соавт.: В. И. Андриющенко, В. А. Погодаев, В. П. Жуков // Совершенствование учебного процесса и применение технических средств обучения : сб. тр. 58-й науч.-метод. конф. / СГСХА. – Ставрополь, 1995. – С. 27.
104. Использование бифидогенной кормовой добавки при выращивании бройлеров / соавт.: В. В. Родин, А. В. Ерохин // Современные достижения биотехнологии : материалы Первой конференции Северокавказского региона (Ставрополь, сентябрь 1995 г.) / Академия наук РФ, СГСХА. – Ставрополь, 1995. – С. 7.
105. Концепция создания кормов с лактулозой / соавт.: А. Г. Храмцов, И. А. Евдокимов, С. А. Рябцева [и др.] // Современные достижения биотехнологии : материалы Первой конференции Северокавказского региона (Ставрополь, сентябрь 1995 г.) / Академия наук РФ, СГСХА. – Ставрополь, 1995. – С. 55–57.
106. Лактулоза – бифидогенная кормовая добавка при выращивании поросят / соавт.: В. М. Парахин, В. В. Родин, В. П. Жуков [и др.] // Современные достижения биотехнологии : материалы I конф. Северо-Кавказского региона (Ставрополь, сентябрь 1995 г.) / Академия технологических наук РФ ; СГСХА. – Ставрополь, 1995. – С. 5–6.
107. О возможностях использования лактулозы при кормлении телят, выращиваемых на ЗЦМ / соавт.: В. П. Жуков, В. М. Парахин, В. В. Родин [и др.] // Современные достижения биотехнологии : материалы I конф. Северо-Кавказского региона (Ставрополь, сентябрь 1995 г.) / Академия технологических наук РФ, СГСХА. – Ставрополь, 1995. – С. 4–5.
108. Повышение продуктивности – основной путь развития общественного животноводства на Ставрополье / соавт.: В. В. Погодаев, В. И. Коноплев // Материалы науч.-производст. конф., посвящ. 65-летию академии. – Ставрополь, 1995. – С. 19.
109. Технологические аспекты получения бифидогенных кормовых добавок / соавт.: А. Г. Храмцов, И. А. Евдокимов,

- С. А. Рябцева [и др.] // Современные достижения биотехнологии. – Ставрополь, 1995. – С. 48–49.
110. Эффективность использования свиней СМ-1 в локальной системе разведения Ставрополя / соавт.: Ю. А. Орлянский, С. А. Мамышев, О. А. Шиян [и др.] // Повышение продуктивных и племенных качеств сельскохозяйственных животных : сб. науч. тр. / СГСХА. – Ставрополь, 1995. – С. 16–19.

1996

111. Быть ли мясному свиноводству на Ставрополье / соавт. В. Погодаев // Повышение продуктивных и племенных качеств сельскохозяйственных животных : сб. науч. тр. / СГСХА. – Ставрополь, 1996. – С. 66–71.
112. Использование свиней породы СМ-1 в гибридизации / соавт. А. Г. Казачок // Свиноводство. – 1996. – № 2. – С. 7–8.
113. Кормовые добавки «БИКОДО» / соавт.: Г. А. Храмцов [и др.] // Молочная промышленность. – 1996. – С. 28–29.
114. Кроссы свиней степного и южного типов скороспелой мясной породы / соавт. В. А. Погодаев // Зоотехния. – 1996. – № 4. – С. 10–12.
115. Применение пробиотиков в животноводстве / соавт.: В. В. Родин, В. П. Жуков // Современные достижения биотехнологии : материалы Всерос. конф. (Ставрополь, июль 1996 г.) / Рос. акад. наук, СГСХА. – Ставрополь, 1996. – С. 43.
116. Репродуктивные качества свиноматок крупной белой и скороспелой пород при чистопородном разведении : информ. листок № 63-195-99 / Ставроп. ЦНТИ. – 1996. – 5 с.
117. Селекционно-генетические параметры продуктивных признаков свиней степного типа скороспелой мясной породы / соавт.: В. А. Погодаев, Ю. А. Орлянский // Повышение продуктивных и племенных качеств сельскохозяйственных животных : сб. науч. тр. / СГСХА. – Ставрополь, 1996. – С. 72–76.
118. Селекция на повышение естественной резистентности свиней / соавт.: В. А. Погодаев, В. В. Родин // Современные до-

- стижения биотехнологии : материалы Всерос. конф. (Ставрополь, июль 1996 г.) / Рос. акад. наук, СГСХА. – Ставрополь, 1996. – С. 43–44.
119. Совершенствование методического обеспечения на кафедре частной зоотехнии / соавт.: В. И. Андрущенко, Т. В. Оборина // Совершенствование учебного процесса и качества подготовки специалистов сельского хозяйства : сб. тр. 59-й науч.-метод. конф. / СтГАУ. – Ставрополь, 1996. – С. 36.
120. Эффективность и перспективы линейного разведения свиней в Ставропольском крае / соавт. В. А. Погодаев // Повышение продуктивных и племенных качеств сельскохозяйственных животных : сб. науч. тр. / СГСХА. – Ставрополь, 1996. – С. 76–79.

1997

121. Величина и направленность корреляционных связей между показателями продуктивности молодняка свиней и качества свинины / соавт. В. А. Погодаев // Повышение продуктивных и племенных качеств сельскохозяйственных животных : сб. науч. тр. / СГСХА. – Ставрополь, 1997. – С. 84–87.
122. Качество мышечной и жировой тканей свиней скороспелой мясной породы / соавт. В. А. Погодаев // Вестник ветеринарии. – Ставрополь, 1997. – № 1. – С. 64–67.
123. Первоочередные задачи восстановления свиноводства на Ставрополье / соавт.: В. А. Погодаев, А. И. Молодых // Повышение продуктивных и племенных качеств сельскохозяйственных животных : сб. науч. тр. / СГСХА. – Ставрополь, 1997. – С. 79–84.
124. Принцип создания интегрированной системы разведения свиней / соавт.: В. М. Парахин, И. Н. Лиманский, Г. Н. Хохонаидзе [и др.] // Вестник ветеринарии. – Ставрополь, 1997. – № 2. – С. 6–10.
125. Собственная продуктивность свиней степного и южного типа скороспелой мясной породы / соавт.: И. Н. Лиманский, Г. Н. Хохонаидзе // Повышение продуктивных и

- племенных качеств сельскохозяйственных животных : сб. науч. тр. / СГСХА. – Ставрополь, 1997. – С. 100–102.
126. Состояние и пути выхода из кризиса свиноводства Ставрополя // Тез. докл. на 4-й Междунар. конф. по проблеме: «Научно-производственные аспекты развития отрасли свиноводства» / МСХ РФ, ВНИИплем. – Лесные Поляны, 1997. – С. 14.
127. Сочетаемость линий свиней степного типа породы СМ-1 / соавт. В. А. Погодаев // Свиноводство. – 1997. – № 1. – С. 6–7.
128. Эффективность скармливания бифидогенной кормовой добавки телятам-молочникам : информ. листок № 201-97 / соавт.: М. Г. Чабаев [и др.] ; Ставроп. ЦНТИ. – Ставрополь, 1997.

1998

129. Амарант в рационах подсосных свиноматок / соавт. В. М. Парахин // Вестник ветеринарии. – Ставрополь, 1998. – № 3. – С. 21–24.
130. Бифидогенная кормовая добавка в рационах откормочных свиней : информ. листок № 29 / соавт. М. Г. Чабаев ; Ставроп. ЦНТИ. – Ставрополь, 1998.
131. Влияние сочных кормов на спермопродукцию и оплодотворяющую способность хряков-производителей / соавт.: В. М. Парахин, В. А. Пронь, Ю. П. Волкогонов [и др.] // Актуальные проблемы и достижения в области репродукции и биотехнологии размножения животных : сб. науч. тр. – Ставрополь, 1998. – С. 148–149.
132. Воспроизводительные способности чистопородных и гибридных свиней / соавт.: Г. Е. Казачок, А. Г. Казачок // Актуальные проблемы и достижения в области репродукции и биотехнологии размножения животных : сб. науч. тр. – Ставрополь, 1998. – С. 175–178.
133. Комбинированный силос в рационах супоросных свиноматок : информ. листок № 122 / соавт.: В. М. Парахин [и др.] ; Ставроп. ЦНТИ. – Ставрополь 1998. – 4 с.

134. Комбинированный силос в рационах хряков-производителей : информ. листок № 109 / соавт. В. М. Парахин ; Ставроп. ЦНТИ. – Ставрополь, 1998. – 4 с.
135. Методические рекомендации по приготовлению и использованию бифидогенных кормовых добавок в кормлении молодняка сельскохозяйственных животных и птицы / соавт. В. И. Трухачев [и др.] ; СГСХА. – Ставрополь, 1998. – 20 с.
136. Некоторые аспекты технологии племенного свиноводства / соавт.: Ю. А. Орлянский, С. А. Мамышев, В. Н. Белик [и др.] // Вестник ветеринарии. – Ставрополь, 1998. – № 2. – С. 21–24.
137. Продуктивность откормочных свиней при скармливании БИКОДО / соавт.: А. Г. Храмцов, М. Г. Чабаев, П. Г. Крючков [и др.] // Современные проблемы повышения протеиновой (аминокислотной), витаминной и минеральной питательности кормов и кормления сельскохозяйственных животных и птицы : материалы Междунар. конф., посвящ. 80-летию Викторова П. И. (15–16 декабря 1998 г.) / КубГАУ. – Краснодар, 1998. – С. 57–58.
138. Рациональная технология получения и использования нового поколения кормовых добавок из вторичных сырьевых ресурсов молочной промышленности для сельскохозяйственных животных / соавт.: А. Г. Храмцов, И. А. Евдокимов, С. А. Рябцева [и др.] // Сб. науч. тр. Серия «Продовольствие» / Ставроп. гос. техн. ун-т. – Ставрополь, 1998. – Вып. 1 : Молочная промышленность. – С. 68–72.
139. Совершенствование методов селекции и технологии в животноводстве / соавт.: В. А. Погодаев, В. И. Коноплев // Стабилизация и развитие АПК Ставропольского края : тез. докл. 62-й науч. конф. ученых и спец. академии (17 марта – 24 апреля 1998 г.) / СГСХА. – Ставрополь, 1998. – С. 30–31.
140. Эффективность использования бифидогенной кормовой добавки в рационах молодняка свиней : информ. листок № 29 / соавт. М. Г. Чабаев ; ЦНТИ. – Ставрополь, 1998. – 3 с.
141. Эффективность использования зеленой массы амаранта в рационах подсосных свиноматок : информ. листок № 108 / соавт. В. М. Парахин ; ЦНТИ. – Ставрополь, 1998. – 3 с.

142. Эффективность использования комбинированного силоса в рационах супоросных свиноматок / соавт.: В. М. Парахин, В. А. Пронь, М. Г. Чабаев [и др.] // Актуальные проблемы и достижения в области репродукции и биотехнологии размножения животных : сб. науч. тр. / МСХ Ставроп. края. – Ставрополь, 1998. – С. 46–52.
143. Эффективные заменители цельного молока для телят-молочников : информ. листок № 29 / соавт. М. Г. Чабаев ; ЦНТИ. – Ставрополь, 1998. – 3 с.

1999

144. Биохимические показатели крови свиней чистых пород и их гибридов / соавт. А. А. Лебский ; СГСХА // Вестник ветеринарии. – Ставрополь, 1999. – № 3. – С. 56–57.
145. Использование свиней породы СМ-1 в гибридизации // Свиноводство. – 1999. – № 2. – С. 7–8.
146. Кормовые добавки «БИКОДО» / соавт.: А. Г. Храмцов, И. А. Евдокимов, С. А. Рябцева [и др.] // Молочная промышленность. – 1999. – № 6. – С. 28–29.
147. Оплодотворяющая способность хряков крупной белой и скороспелой мясной пород свиней : информ. листок № 63-196-99 / соавт.: В. И. Трухачев, А. А. Лебский ; ЦНТИ. – Ставрополь, 1999. – 4 с.
148. Основные направления совершенствования продуктивных качеств свиней СТ / соавт.: В. М. Парахин, В. А. Погодаев, В. А. Кухарев [и др.] ; СГСХА // Актуальные проблемы свиноводства России : материалы 8-го заседания Межвуз. координац. Совета «Свинина» Республиканской науч.-практ. конф., посвящ. 90-летию со дня рождения академика ВАСХНИЛ Н. Е. Ладана. – Пос. Персиановский, 1999. – С. 35–36.
149. Откормочные и мясные качества молодняка свиней при различных вариантах подбора / соавт.: Г. В. Максимов, Л. В. Кононова ; СГСХА // Вестник ветеринарии. – Ставрополь, 1999. – № 3. – С. 42–49.
150. Перспективы использования бифидогенных концентратов из молочной сыворотки в рационах молодняка сельскохо-

- зьяйственных животных / соавт.: А. Г. Храмцов [и др.] // Современные достижения биотехнологии – вклад в науку XXI века : материалы Всерос. конф. (Ставрополь, октябрь 1999 г.). – Ставрополь, 1999. – С. 21.
151. Репродуктивные качества свиноматок крупной белой и скороспелой мясной пород при чистопородном разведении и скрещивании : информ. листок № 63-195-99 / соавт.: В. И. Трухачев, А. А. Лебский ; ЦНТИ. – Ставрополь, 1999. – 5 с.
152. Свиноводство (теория, опыт, практика) : науч.-практ. пособие / соавт.: В. И. Трухачев, В. В. Поляков. – Ставрополь : СГСХА, 1999. – 327 с.
153. Свиноводство для фермерских и индивидуальных хозяйств : практическое пособие / соавт.: В. И. Трухачев, Г. В. Максимов, В. Н. Василенко [и др.]. – Ростов н/Д : Кн. изд-во, 1999. – 144 с.

2000

154. Бифидогенная кормовая добавка в составе заменителя ЗЦМ для телят / соавт.: М. Г. Чабаев, Б. Т. Абилов, Н. З. Байкулов [и др.] // Зоотехния. – 2000. – № 5. – С. 14–15.
155. Бифидогенная кормовая добавка в составе ЗЦМ для телят-молочников / соавт.: М. Г. Чабаев, Б. Т. Абилов, М. А. Ткаченко [и др.] // Вестник РАСХН. – 2000. – № 1. – С. 62–64.
156. Изучение влияния бифидогенной кормовой добавки в составе комбикорма для поросят 4–9-месячного возраста / соавт.: А. Г. Храмцов [и др.] // Сб. науч. тр. Серия «Продовольствие» / Сев.-Кав. ГТУ. – Ставрополь, 2000. – Вып. № 3. – С. 32–34.
157. Изучение влияния бифидогенной кормовой добавки в составе комбикорма на продуктивность поросят-отъемышей / соавт. А. Г. Храмцов // Сб. науч. тр. Серия «Продовольствие» / Сев.-Кав. ГТУ. – Ставрополь, 2000. – Вып. № 3. – С. 30–32.
158. Использование свиней породы СМ-1 в гибридизации / соавт. А. Г. Казачок ; СГСХА // Зоотехния. – 2000. – № 1. – С. 13–14.

159. Качественные показатели мышечной ткани свиней скороспелой мясной породы / соавт.: В. И. Трухачев, Г. В. Максимов, О. В. Сычева [и др.] // Вестник ветеринарии. – Ставрополь, 2000. – № 3. – С. 50–53.
160. Комбинационная способность свиней различных генотипов / соавт.: В. П. Рыбалко В. И. Трухачев, В. В. Семенов [и др.] // Вісник Полтавського державного сільськогосподарського інституту. – 2000. – № 5. – С. 48–49.
161. Конкурс животноводов / соавт. А. П. Марынич // Ученические и производственные бригады. Положение и условия проведения конкурса / М-во образования, Краевой эколого-биологический центр (КЭБЦ). – Ставрополь, 2000. – С. 73–74.
162. Откормочные и мясные качества свиней в различных условиях содержания / соавт.: В. И. Трухачев, Л. В. Кононова // Повышение продуктивных и племенных качеств сельскохозяйственных животных (Юбилейный сб. науч. тр., посвящ. 70-летию зооинженерного факультета) / СтГСХА. – Ставрополь, 2000. – С. 13–16.
163. Перспективы внедрения нового поколения бифидогенных кормовых добавок «БИКОДО» и «БИКОДО+» в Северокавказском регионе / соавт.: А. Г. Храмцов [и др.] // Перспективы внедрения современных биотехнологических разработок для повышения эффективности сельскохозяйственного производств : сб. науч. тр. (материалы региональной конференции, Краснодар, 2000 г.). – Ставрополь, 2000. – С. 55.
164. Продуктивность и предрасположенность к стрессам хряков скороспелой мясной породы степного типа / соавт.: В. И. Трухачев, А. А. Лебский, Ф. К. Лемзяков // Вестник ветеринарии. – Ставрополь, 2000. – Вып. 3, № 17. – С. 56–59.
165. Теплофизические характеристики овцы / соавт.: В. И. Трухачев, В. Н. Гурницкий // Достижения науки техники АПК. – 2000. – № 12. – С. 18–22.
166. Термометрия различных участков тела лошадей карачаевской породы при выполнении работ в условиях среднегорья / соавт. И. Н. Лиманский // Вестник Ставроп. ин-та имени В. Д. Чурсина. – Ставрополь, 2000. – Вып. 3. – С. 126–129.

167. Физиологические показатели лошадей карачаевской породы при интенсивной нагрузке в различных климатических условиях / соавт. И. Н. Лиманский // Вестник Ставроп. ин-та имени В. Д. Чурсина. – Ставрополь, 2000. – Вып. 4. – С. 125–128.
168. Экологические основы воспроизводства свиней / соавт.: В. И. Трухачев, Л. В. Кононова // Проблемы экологической безопасности Северо-Кавказского региона : материалы регион. конф. (Ставрополь, май 2000 г.) / СГСХА. – Ставрополь, 2000. – С. 3–4.
169. Эколого-технологические основы заводского выращивания и использования хряков / соавт.: В. И. Трухачев, Л. В. Кононова // Проблемы экологической безопасности Северо-Кавказского региона : материалы регион. конф. (Ставрополь, май 2000 г.) / СГСХА. – Ставрополь, 2000. – С. 4–5.

2001

170. Гематологические показатели лошадей карачаевской породы в связи с тренингом / соавт.: В. И. Трухачев, Ф. К. Лемзяков, И. Н. Лиманский [и др.] // Актуальные вопросы зоотехнической науки и практики как основа улучшения продуктивных качеств и здоровья сельскохозяйственных животных : материалы I Междунар. науч.-практ. конф. (Ставрополь, 25–26 октября 2001 г.) / СГСХА. – Ставрополь, 2001. – С. 288–290.
171. История племенного свиноводства и племенная работа с крупной белой породой свиней в племзаводе «Венцы-Заря» с 1923 по 2001 г. : монография : в 2-х т. Т. 1 / соавт.: В. И. Трухачев, Н. Н. Курзин, В. В. Поляков [и др.] ; под ред. В. И. Трухачева. – Ставрополь : Ставроп. краев. типогр., 2001. – 510 с.
172. История племенного свиноводства и племенная работа с крупной белой породой свиней в племзаводе «Венцы-Заря» с 1923 по 2001 г. : монография : в 2-х т. Т. 2 / соавт.: В. И. Трухачев, Н. Н. Курзин, В. В. Поляков [и др.] ; под ред. В. И. Трухачева. – Ставрополь : Ставроп. краев. типогр., 2001. – 576 с.

173. Новая популяция свиней на Ставрополье / соавт. В. Л. Рыбалко // Животноводство. – 2001. – № 1. – С. 4–5.
174. Особенности воспроизводства свиней различных генотипов / соавт.: В. И. Трухачев, В. И. Воробьев // Актуальные вопросы зоотехнической науки и практики как основа улучшения продуктивных качеств и здоровья сельскохозяйственных животных : материалы I Междунар. науч.-практ. конф. (Ставрополь, 25–26 октября 2001 г.) / СГСХА. – Ставрополь, 2001. – С. 91–94.
175. Откормочные и мясные качества чистопородных и гибридных свиней / соавт.: В. И. Трухачев, В. И. Воробьев, К. А. Белоусова // Актуальные вопросы зоотехнической науки и практики как основа улучшения продуктивных качеств и здоровья сельскохозяйственных животных : материалы I Междунар. науч.-практ. конф. (Ставрополь, 25–26 октября 2001 г.) / СГСХА. – Ставрополь, 2001. – С. 286–288.
176. Продуктивность и предрасположенность к стрессам хряков скороспелой мясной породы степного типа / соавт.: В. И. Трухачев, А. А. Лебский, Ф. К. Лемзяков // Актуальные вопросы зоотехнической науки и практики как основа улучшения продуктивных качеств и здоровья сельскохозяйственных животных : материалы I Междунар. науч.-практ. конф. (Ставрополь, 25–26 октября 2001 г.) / СГСХА. – Ставрополь, 2001. – С. 198–200.
177. Продуктивность и предрасположенность к стрессам хряков скороспелой мясной породы степного типа / соавт.: В. И. Трухачев [и др.] // Вестник ветеринарии. – Ставрополь, 2000. – Вып. 3, № 17. – С. 56–59.
178. Продуктивность свиней различных генотипов с разной стресс-устойчивостью / В. И. Трухачев, В. А. Воробьев, Ф. К. Лемзяков // Вестник ветеринарии. – Ставрополь, 2001. – № 2. – С. 47–52.
179. Разработка и реализация технологии получения и использования бифидогенных кормовых добавок «БИКОДО» из молочного белково-углеводного сырья / соавт.: А. Г. Храмов, Д. Н. Лодыгин, И. А. Евдокимов [и др.] // Роль биотехнологии в экологизации природной среды, питания и

- здоровья человека. Всероссийская конференция. – Ставрополь, 2001. – С. 110–111.
180. Собственная продуктивность свиней крупной белой и скороспелой мясной породы при реципрокном скрещивании / соавт.: В. И. Трухачев, В. И. Воробьев, Ф. К. Лемзяков [и др.] // Актуальные вопросы зоотехнической науки и практики как основа улучшения продуктивных качеств и здоровья сельскохозяйственных животных : материалы I Международ. науч.-практ. конф. (Ставрополь, 25–26 октября 2001 г.) / СГСХА. – Ставрополь, 2001. – С. 200–202.
181. Теплофизические характеристики птицы / соавт.: В. И. Трухачев, В. Н. Гурницкий // Аграрная наука. – 2001. – № 3. – С. 22–24.
182. Энергосберегающие характеристики крупного рогатого скота / соавт.: В. И. Трухачев, В. Н. Гурницкий // Аграрная наука. – 2001. – № 11. – С. 15–17.
183. Энергосберегающие характеристики крупного рогатого скота / соавт.: В. И. Трухачев, В. Н. Гурницкий // Актуальные вопросы зоотехнической науки и практики как основа улучшения продуктивных качеств и здоровья с.-х. животных : материалы I Международ. науч.-практ. конф. (Ставрополь, 25–26 октября 2001 г.). – Ставрополь, 2001. – С. 560–566.

2002

184. Закон теплового генетического кода взрослых гомойотермных организмов / соавт.: В. И. Трухачев, В. Н. Гурницкий // Тр. Международ. форума по проблемам науки, техники и образования / под ред. В. П. Савиных, В. В. Вишневого. – М., 2002. – Т. 1. – С. 142–145.
185. Использование ТСО в учебном процессе на кафедре частной зоотехнии / соавт.: В. А. Погодаев, Л. В. Кононова // Совершенствование учебного процесса и качества подготовки специалистов сельского хозяйства : сб. тр. 65–66 науч.-метод. конф. / СтГАУ. – Ставрополь, 2002. – С. 22–25.
186. О начале репродуктивного использования свинок / соавт.: В. И. Трухачев, В. А. Воробьев, М. Г. Чабаев [и др.] // Зоотехния. – 2002. – № 12. – С. 22–24.

187. Рекомендация на использование открытия СтГАУ «Закономерная связь между живой массой теплокровных организмов и оптимальной для них температурой воздуха окружающей среды» / соавт.: В. И. Трухачёв, В. К. Гурницкий. – Ставрополь, 2002. – 3 с.
188. Энергосберегающие характеристики свиньи / соавт.: В. И. Трухачев, В. Н. Гурницкий // Аграрная наука. – 2002. – № 8. – С. 21–23.

2003

189. Взаимосвязь живой массы свинок при первом покрытии и их племенных качеств / соавт.: В. И. Трухачев, В. А. Воробьев, М. Г. Чабаев [и др.] // Вестник ветеринарии. – Ставрополь, 2003. – № 1. – С. 62–64.
190. Взаимосвязь живой массы свинок при первом покрытии с их воспроизводительными качествами / соавт.: В. И. Трухачев [и др.] // Свиноводство. – 2003. – № 1. – С. 24–25.
191. Гематологические показатели свиней при использовании премикса и БВД / соавт.: В. А. Воробьев, М. Г. Чабаев // Повышение продуктивных и племенных качеств сельскохозяйственных животных : сб. науч. тр. / СтГАУ. – Ставрополь, 2003. – С. 49–52.
192. К вопросу влияния живой массы свинок при первом покрытии на их племенные качества / соавт.: В. А. Воробьев, М. Г. Чабаев, В. Б. Чикалин // Повышение продуктивных и племенных качеств сельскохозяйственных животных : сб. науч. тр. / СтГАУ. – Ставрополь, 2003. – С. 49–52.
193. К вопросу о повышении откормочных и мясных качеств свиней крупной белой породы / соавт.: В. И. Трухачев, Л. В. Кононова, А. П. Черпаков [и др.] // Актуальные вопросы зоотехнической науки и практики как основа улучшения продуктивных качеств и здоровья сельскохозяйственных животных : материалы II Междунар. конф. (Ставрополь, 22–24 октября 2003 г.) / СтГАУ. – Ставрополь, 2003. – С. 199–200.
194. Кормовые добавки нового поколения из вторичного молочного сырья для Юга России / соавт.: А. Г. Храмцов [и др.] //

- Биоресурсы. Биотехнологии. Инновации Юга России : материалы Междунар. науч.-практ. конф. (21–24 октября 2001 г.) / Ставроп. гос. ун-т. – Ставрополь ; Пятигорск, 2003. – Ч. 2. – С. 226–231.
195. Развитие и воспроизводительные качества свиней крупной белой породы (эстонского типа) / соавт.: В. А. Воробьев, М. Г. Чабаев, В. Б. Чикалин // Повышение продуктивных и племенных качеств сельскохозяйственных животных : сб. науч. тр. / СтГАУ. – Ставрополь, 2003. – С. 55–59.
196. Рекомендация по использованию открытия ученых СтГАУ «Закономерная связь между живой массой теплокровных организмов и оптимальной для них температурой воздуха окружающей среды» / соавт.: В. И. Трухачёв, В. К. Гурницкий. – Ставрополь, 2003. – 6 с.
197. Рост, развитие и откормочные качества свиней скороспелой мясной породы (степного типа) при использовании соевого молока / соавт.: В. А. Воробьев, В. Б. Чикалин, Л. В. Кононова // Повышение продуктивных и племенных качеств сельскохозяйственных животных : сб. науч. тр. / СГАУ. – Ставрополь, 2003. – С. 52–55.
198. Тепловые генетические коды животных / соавт.: В. Н. Гурницкий, В. И. Трухачев // Аграрная наука. – 2003. – № 2. – С. 24–25.
199. Температурные режимы содержания кур разных пород / соавт.: В. Н. Гурницкий, В. И. Трухачев // Аграрная наука. – 2003. – № 11. – С. 26–27.
- 2004**
200. Бифидогенные кормовые добавки в кормлении молодняка сельскохозяйственных животных и птицы : рек. / соавт.: В. И. Трухачев, М. Г. Чабаев, А. Г. Храмцов. – Ставрополь : Изд-во СтГАУ «АГРУС», 2004. – 16 с.
201. Научное открытие России № 205 / соавт.: В. И. Трухачев, В. Н. Гурницкий // Механизация и электрификация сельского хозяйства. – 2004. – № 12. – С. 31–32.
202. Некоторые особенности роста и развития поросят-гипотрофиков в эмбриональный период / соавт.: В. И. Тру-

- хачев, Е. И. Растоваров // Повышение продуктивных и племенных качеств сельскохозяйственных животных : сб. науч. тр. / СтГАУ. – Ставрополь, 2004. – С. 90–93.
203. Перспективы использования молочного и растительного сырья для создания кормовых добавок нового поколения / соавт.: В. И. Трухачев, Е. И. Растоваров, В. Н. Задорожная // Материалы Междунар. науч.-практ. конф., посвящ. 75-летию фак. технолог. менеджмента СтГАУ. – Ставрополь, 2004. – С. 150–153.
204. Разработка биологически активных добавок для поросят-гипотрофиков / соавт.: В. И. Трухачев, В. Н. Задорожная, Е. И. Растоваров [и др.] // Повышение продуктивных и племенных качеств сельскохозяйственных животных : сб. науч. тр. / СтГАУ. – Ставрополь, 2004. – С. 51–52.
205. Расчет оптимальной температуры в помещениях кролиководческих и звероводческих ферм / соавт.: В. Н. Гурницкий, В. И. Трухачев // Зоотехния. – 2004. – № 9. – С. 30–31.
206. Теоретические предпосылки использования местных пробиотиков для поросят / соавт.: В. И. Трухачев, В. Н. Задорожная // Актуальные проблемы производства свинины в Российской Федерации : материалы Всерос. науч.-практ. конф. и XIII межвуз. координац. совета «Свинина». – Пос. Персиановский, 2004. – С. 107.
207. Теория и практика преподавания дисциплин кафедры частной зоотехнии / соавт.: В. И. Трухачев, В. И. Андрищенко [и др.] // Науч. тр. 69-й науч.-практ. конф. / СтГАУ. – Ставрополь, 2004. – С. 3–4.
208. Хозяйственно-полезные признаки свиней крупной белой породы эстонского мясного типа стада ЗАО «Михайловское» / соавт.: В. И. Трухачев, В. А. Погодаев, И. А. Иваничкина // Повышение продуктивных и племенных качеств сельскохозяйственных животных : сб. науч. тр. / СтГАУ. – Ставрополь, 2004. – С. 46–50.

2005

209. Использование биологически активных добавок при создании экологически чистых кормовых добавок нового поко-

- ления / соавт.: В. И. Трухачев [и др.] // Актуальные вопросы экологии и природопользования : сб. материалов Междунар. науч.-практ. конф. (Ставрополь, ноябрь 2005 г.). – Ставрополь, 2005. – Т. 1. – С. 26–28.
210. Использование биологически активных добавок для разработки технологии выращивания поросят-гипотрофиков / соавт.: В. И. Трухачев, Е. И. Растваров, В. Н. Задорожная // Науч. тр. / ВИЖ. – Дубровицы, 2005. – Вып. 63, т. 2 : Кормление сельскохозяйственных животных и кормопроизводство. Биология, биотехнология и физиология сельскохозяйственных животных. Экономика и организация животноводства. – С. 86–88.
211. Использование биологически активных добавок и целебных растений в кормлении сельскохозяйственных животных / соавт.: В. Н. Задорожная, Е. И. Растваров, В. И. Трухачев [и др.] // Современные технологические и селекционные аспекты развития животноводства России : науч. тр. / ВИЖ. – Дубровицы, 2005. – Вып. 63, т. 2 : Кормление сельскохозяйственных животных и кормопроизводство. Биология, биотехнология и физиология сельскохозяйственных животных. Экономика и организация животноводства. – С. 22–23.
212. Использование поросьятам-гипотрофикам биологически активной добавки (БАД) биобактон в сочетании с бифидумбактерином / соавт. Е. И. Растваров // Свиноводство. – 2005. – № 6. – С. 25–26.
213. Использование стевии для разработки кормовых добавок нового поколения / соавт.: В. Н. Задорожная, В. О. Черкашина, В. И. Жабина [и др.] // Современные технологические и селекционные аспекты развития животноводства России : науч. тр. / ВИЖ. – Дубровицы, 2005. – Вып. 63, т. 2 : Кормление сельскохозяйственных животных и кормопроизводство. Биология, биотехнология и физиология сельскохозяйственных животных. Экономика и организация животноводства. – С. 17–19.
214. Концептуальные подходы к разработке технологии приготовления кормовых добавок нового поколения / соавт.: В. Н. Задорожная, В. И. Трухачев, М. А. Воронин [и др.] //

- Современные технологические и селекционные аспекты развития животноводства России : науч. тр. / ВИЖ. – Дубровицы, 2005. – Вып. 63, т. 2 : Кормление сельскохозяйственных животных и кормопроизводство. Биология, биотехнология и физиология сельскохозяйственных животных. Экономика и организация животноводства. – С. 19–20.
215. Многокомпонентные экологически чистые, биологически активные кормовые добавки – источник повышения качества и безопасности мясного и молочного сырья / соавт.: В. Н. Задорожная, В. И. Трухачев, Г. П. Стародубцева // Современные технологические и селекционные аспекты развития животноводства России : науч. тр. / ВИЖ. – Дубровицы, 2005. – Вып. 63, т. 2 : Кормление сельскохозяйственных животных и кормопроизводство. Биология, биотехнология и физиология сельскохозяйственных животных. Экономика и организация животноводства. – С. 15–17.
216. Определение и снижение токсичности зерна и кормов, пораженных микотоксинами / соавт.: В. И. Трухачев [и др.] // Труды Международного Форума по проблемам науки, техники и образования. – М., 2005. – Т. 1. – С. 121–122.
217. Оптимальная температура окружающего воздуха при содержании лошадей / соавт.: В. И. Трухачев, В. Н. Гурницкий // Механизация и электрификация сельского хозяйства. – 2005. – № 1. – С. 16–17.
218. Перспективы и возможности разработки и развития производства экологически чистых, биологически активных кормовых добавок нового поколения в Ставропольском крае / соавт.: Н. С. Дорохин, В. И. Трухачев, М. А. Воронин [и др.] // Современные технологические и селекционные аспекты развития животноводства России : науч. тр. / ВИЖ. – Дубровицы, 2005. – Вып. 63, т. 2 : Кормление сельскохозяйственных животных и кормопроизводство. Биология, биотехнология и физиология сельскохозяйственных животных. Экономика и организация животноводства. – С. 14–15.
219. Перспективы использования молочного и растительного сырья для создания кормовых добавок нового поколения / соавт.: В. И. Трухачев, Г. П. Стародубцева, В. Н. Задорож-

- ная [и др.] // Актуальные вопросы зоотехнической науки и практики как основа улучшения продуктивных качеств и здоровья сельскохозяйственных животных : материалы III Междунар. науч.-практ. конф., посвящ. 75-летию факультета технологического менеджмента Ставропольского ГАУ (Ставрополь, 20–22 апреля 2005 г.) / СтГАУ. – Ставрополь, 2005. – С. 150–153.
220. Подбор природных сорбентов Юга России для кормовых добавок целевого направления / соавт.: В. Н. Задорожная, В. И. Трухачев, Г. П. Стародубцева [и др.] // Современные технологические и селекционные аспекты развития животноводства России : науч. тр. / ВИЖ. – Дубровицы, 2005. – Вып. 63, т. 2 : Кормление сельскохозяйственных животных и кормопроизводство. Биология, биотехнология и физиология сельскохозяйственных животных. Экономика и организация животноводства. – С. 24–26.
221. Подбор природных сорбентов Юга России для кормовых добавок целевого направления / соавт.: В. Н. Задорожная, Е. И. Растворов, В. А. Черкашина [и др.] // Актуальные вопросы зоотехнической науки и практики как основа улучшения продуктивных качеств и здоровья сельскохозяйственных животных : материалы III Междунар. науч.-практ. конф., посвящ. 75-летию фак. технолог. менеджмента СтГАУ (Ставрополь, 20–22 апр. 2005 г.) / СтГАУ. – Ставрополь, 2005. – С. 192–195.
222. Проблемы свиноводства Ставрополья / соавт.: В. И. Трухачев, М. А. Воронин, Е. И. Растворов // Вестник ветеринарии. – Ставрополь, 2005. – № 4. – С. 71–73.
223. Проблемы технологии свиноводства Ставрополья / соавт. Е. И. Растворов // Науч. тр. / ВИЖ. – 2005. – Вып. 63, т. 1 : Генетика и разведение сельскохозяйственных животных. Производственные системы и технологии продукции животноводства. – С. 267–268.
224. Разработка технологии приготовления и применения кормовых добавок нового поколения / соавт.: В. Н. Задорожная, В. И. Трухачев, М. А. Ткаченко [и др.] // Современные технологические и селекционные аспекты развития животноводства России : науч. тр. / ВИЖ. – Дубровицы, 2005. –

- Вып. 63, т. 2 : Кормление сельскохозяйственных животных и кормопроизводство. Биология, биотехнология и физиология сельскохозяйственных животных. Экономика и организация животноводства. – С. 21–22.
225. Разработка технологии приготовления экологически чистых, биологически активных кормовых добавок нового поколения с использованием растительного сырья стевии / соавт.: В. И. Трухачев [и др.] // Актуальные вопросы экологии и природопользования : сб. материалов Междунар. науч.-практ. конф. (Ставрополь, ноябрь 2005 г.). – Ставрополь, 2005. – Т. 1. – С. 28–30.
226. Роль производственных филиалов кафедры частной зоотехнии в углублении учебного процесса по дисциплинам специализации / соавт. В. И. Андрущенко // Информационные и коммуникационные технологии и активизация учебного процесса в вузе : сб. науч. статей / СтГАУ. – Ставрополь, 2005. – С. 195–196.
227. Теория и практика преподавания дисциплин кафедры частной зоотехнии / соавт.: В. И. Трухачев [и др.] // Активизация учебного процесса с помощью информационных и коммуникационных технологий : сб. науч. тр. по материалам 69-й науч.-практ. конф. «Университетская наука – регион» / СтГАУ. – Ставрополь, 2005. – С. 3–5.

2006

228. Использование биологически активных добавок для разработки технологии выращивания поросят-гипотрофиков / соавт. В. И. Трухачев // Каталог Междунар. специализированного конгресса-выставки «Ветеринария. Зоотехния. Биокорма» (28–31 августа). Тез. докл. Междунар. науч.-практ. конгресса «Актуальные проблемы ветеринарной медицины» (28–29 августа) / Выставочный комплекс «ЛенЭкспо». – СПб., 2006. – С. 186–188.*
229. Использование биологически активных добавок и целебных растений в кормлении сельскохозяйственных животных / соавт.: В. Н. Задорожная [и др.] // Каталог Междунар. специализированного конгресса-выставки «Ветеринария. Зоо-

- техния. Биокорма» (28–31 августа). Тез. докл. Междунар. науч.-практ. конгресса «Актуальные проблемы ветеринарной медицины» (28–29 августа) / Выставочный комплекс «ЛенЭкспо». – СПб., 2006. – С. 111–115.*
230. Использование экологически чистых биологически активных кормовых добавок для повышения резистентности поросят-гипотрофиков / соавт.: М. А. Воронин, Е. И. Растоваров, В. Н. Задорожная // Актуальные проблемы повышения продуктивности и охраны здоровья животных : сб. науч. ст. по материалам Междунар. науч.-практ. конф. (Ставрополь, 19–21 октября 2006 г.) / СтГАУ. – Ставрополь, 2006. – С. 18–21.
231. К вопросу подбора природных сорбентов Юга России для кормовых добавок целевого направления / соавт.: В. И. Трухачев [и др.] // Совершенствование информационных и коммуникационных технологий с целью активизации учебного процесса в вузе : сб. науч. тр. по материалам 70-й науч.-практ. конф. «Университетская наука – региону». – Ставрополь, 2006. – С. 8–12.
232. Концептуальные подходы к разработке технологии кормовых добавок нового поколения / соавт.: В. Н. Задорожная [и др.] // Каталог Междунар. специализированного конгресса-выставки «Ветеринария. Зоотехния. Биокорма» (28–31 августа). Тез. докл. Междунар. науч.-практ. конгресса «Актуальные проблемы ветеринарной медицины» (28–29 августа) / Выставочный комплекс «ЛенЭкспо». – СПб., 2006. – С. 242–244.*
233. Кормовые добавки нового поколения «Биомост» и их применение в животноводстве / соавт.: В. И. Трухачев [и др.] // Каталог Междунар. специализированного конгресса-выставки «Ветеринария. Зоотехния. Биокорма» (28–31 августа). Тез. докл. Междунар. науч.-практ. конгресса «Актуальные проблемы ветеринарной медицины» (28–29 августа) / Выставочный комплекс «ЛенЭкспо». – СПб., 2006. – С. 271–273.*
234. Критерии оценки качества и безопасности компонентного состава кормовых добавок нового поколения для свиноводства / соавт.: В. Н. Задорожная, Е. И. Растоваров, А. А. Кри-

- венко // Актуальные проблемы повышения продуктивности и охраны здоровья животных : сб. науч. ст. по материалам Междунар. науч.-практ. конф. (Ставрополь, 19–21 октября 2006 г.) / СтГАУ. – Ставрополь, 2006. – С. 125–128.
235. Межпородное скрещивание как основа создания новых генотипов овец интенсивного мясного направления продуктивности : монография / соавт.: В. И. Трухачев, М. В. Егоров, А. Н. Ульянов [и др.] ; СтГАУ. – Ставрополь : АГРУС, 2006. – 72 с.
236. Оптимальная температура окружающего воздуха для взрослых коз / соавт.: В. Н. Гурницкий, В. И. Трухачев // Аграрная Россия. – 2006. – № 3. – С. 42–43.
237. Подбор природных сорбентов Юга России для кормовых добавок целевого направления / соавт.: В. Н. Задорожная [и др.] // Каталог Междунар. специализированного конгресса-выставки «Ветеринария. Зоотехния. Биокорма» (28–31 августа 2006 г.). Тез. докл. Междунар. науч.-практ. конгресса «Актуальные проблемы ветеринарной медицины» (28–29 августа) / Выставочный комплекс «ЛенЭкспо». – СПб., 2006. – С. 124–126.*
238. Проблемы технологии производства свиноводства Ставрополя / соавт.: Е. И. Растоваров // Каталог Междунар. специализированного конгресса-выставки «Ветеринария. Зоотехния. Биокорма» (28–31 августа). Тез. докл. Междунар. науч.-практ. конгресса «Актуальные проблемы ветеринарной медицины» (28–29 августа) / Выставочный комплекс «ЛенЭкспо». – СПб., 2006. – С. 267–268.*
239. Разработка технологии кормовых добавок нового поколения/ соавт.: В. Н. Задорожная [и др.] // Каталог Междунар. специализированного конгресса-выставки «Ветеринария. Зоотехния. Биокорма» (28–31 августа). Тез. докл. Междунар. науч.-практ. конгресса «Актуальные проблемы ветеринарной медицины» (28–29 августа) / Выставочный комплекс «ЛенЭкспо». – СПб., 2006. – С. 105–111.*
240. Стевия (*Stevia rebaudiana bertonii*) – экологически чистый биологически активный растительный компонент кормовых добавок нового поколения / соавт.: В. И. Трухачев [и др.] // Материалы I Междунар. науч.-практ. конф. «Нау-

ка и технологии: шаг в будущее». – Белгород, 2006. – Т. 14 :
Сельское хозяйство. – С. 43–47.

2007

241. Биохимический и гематологический статус свиней при использовании в кормлении биологически активных добавок (БАД) «Биобактон» и «Бифидумбактерин» / соавт. Е. И. Растоваров // Актуальные вопросы зоотехнической науки и практики как основа улучшения продуктивных качеств и здоровья сельскохозяйственных животных : сб. науч. тр. по материалам V Междунар. науч.-практ. конф. (Ставрополь, 23–24 ноября 2007 г.) / СтГАУ. – Ставрополь, 2007. – С. 415–420.
242. Влияние биологически активных добавок «Биобактон» и «Бифидумбактерин» на динамику изменений живой массы свиней породы СМ-1 и её помесей / соавт.: Е. И. Растоваров, В. И. Задорожная // Актуальные вопросы зоотехнической науки и практики как основа улучшения продуктивных качеств и здоровья сельскохозяйственных животных : сб. науч. тр. по материалам V Междунар. науч.-практ. конф. (Ставрополь, 23–24 ноября 2007 г.) / СтГАУ. – Ставрополь, 2007. – С. 407–412.
243. Закономерности роста и развития внутренних органов поросят-гипотрофиков в эмбриональный период / соавт. Е. И. Растоваров // Актуальные вопросы зоотехнической науки и практики как основа улучшения продуктивных качеств и здоровья сельскохозяйственных животных : сб. науч. тр. по материалам V Междунар. науч.-практ. конф. (Ставрополь, 23–24 ноября 2007 г.) / СтГАУ. – Ставрополь, 2007. – С. 412–415.
244. Качественные корма – основа здоровья животных / соавт.: В. И. Трухачев, Н. З. Злыднев // АГPOSTART. – 2007. – Вып. № 2 (7). – С. 12–13.
245. Кормовые добавки нового поколения «Биомост» / соавт. В. Н. Задорожная // Зооприз –ЛенЭкспо. – СПб., 2007. – С. 100–101. – Каталог Междунар. специализированного конгресса-выставки «Ветеринария. Зоотехния. Биокорма»

(28–31 августа). Тез. докл. Междунар. науч.-практ. конгресса «Актуальные проблемы ветеринарной медицины» (28–29 августа) / Выставочный комплекс «ЛенЭкспо».

2008

246. Влияние индивидуального тренинга на экстерьер и спортивные качества полукровного молодняка лошадей / соавт.: Л. Я. Визе, В. В. Ржепаковский, Е. И. Растваров // Передовые технологии в животноводстве / Башкир. гос. аграр. ун-т. – Уфа, 2008. – С. 31–33.
247. Закономерности развития помесных поросят-гипотрофиков и их внутренних органов в эмбриональный период / соавт.: Е. И. Растваров, Л. Д. Удовиченко // Актуальные проблемы производства свинины в Российской Федерации : сб. науч. тр. 17-го межвуз. координац. совета по свиноводству (пос. Нижний Архыз, 28–30 мая 2008 г.) / Карачаево-Черкес. гос. технолог. акад. – Ставрополь, 2008. – С. 109–112.
248. Значение современной пробиотикотерапии в профилактике и лечении гипотрофии поросят / соавт.: В. И. Трухачев, Е. И. Растваров // Диагностика, лечение и профилактика заболеваний сельскохозяйственных животных : сб. науч. тр. по материалам 72-й науч.-практ. конф. (Ставрополь, 22–24 апреля 2008 г.) / СтГАУ. – Ставрополь, 2008. – С. 138–144.
249. Концепция приготовления и применения кормовых добавок нового поколения «Биомост» / соавт.: В. И. Трухачев, В. Н. Задорожная, Г. П. Стародубцева [и др.] // Кормопроизводство. – 2008. – № 4. – С. 31–32.
250. Кормовые добавки нового поколения с использованием стевии и пробиотиков / соавт.: В. И. Трухачев, Г. П. Стародубцева, В. Н. Задорожная // Ценовик. Сельскохозяйственное обозрение. – СПб., 2008. – С. 81–82. – Каталог Междунар. специализированного конгресса-выставки «Ветеринария. Зоотехния. Биокорма» (Санкт-Петербург, 22–25 августа). Тез. докл. Междунар. науч.-практ. конгресса «Актуальные проблемы ветеринарной медицины и зоотехнии» (Санкт-

- Петербург, 22–25 августа 2008 г.) / Выставочный комплекс «ЛенЭкспо».
251. Кормовые добавки нового поколения – обеспечение безопасности и качества кормов в свиноводстве / соавт.: В. И. Трухачев, В. Н. Задорожная // Актуальные проблемы производства свинины в Российской Федерации : сб. науч. тр. 17-го заседания межвуз. Координационного совета по свиноводству (пос. Нижний Архыз, 28–30 мая 2008 г.). – Нижний Архыз, 2008. – С. 288–291.
 252. Перспективы развития мясного скотоводства в Ставропольском крае / соавт.: В. В. Ржепаковский, Л. Я. Визе, Е. И. Растоваров // Передовые технологии в животноводстве / Башкир. гос. аграр. ун-т. – Уфа, 2008. – С. 152–153.
 253. План селекционно-племенной работы со стадом свиней скороспелой мясной породы (СМ-1) в СПК «Колхоз Терновский» Труновского района Ставропольского края на 2008–2012 гг. / соавт.: В. В. Семенов, Н. Ф. Черепанова, И. А. Богачев [и др.]. – Ставрополь, 2008. – 97 с.
 254. Применение учебного пособия в диалоговом режиме с ЭВМ / соавт.: В. И. Гузенко, Е. И. Растоваров // Совершенствование учебного процесса в вузе на основе информационных и коммуникационных технологий : сб. науч. тр. по материалам 72-й науч.-практ. конф. «Университетская наука – региону» / СтГАУ. – Ставрополь, 2008. – С. 205–206.
 255. Пробиотикотерапия в профилактике заболеваний и лечении гипотрофии поросят / соавт.: Е. И. Растоваров, В. В. Ржепаковский, Л. Я. Визе [и др.] // Передовые технологии в животноводстве / Башкир. гос. аграр. ун-т. – Уфа, 2008. – С. 190–192.
 256. Производство экологически чистой молодой баранины в пастбищном овцеводстве : монография / соавт.: В. И. Трухачев, В. С. Зарытовский, Д. И. Лукшанов. – Ставрополь : АГРУС, 2008. – 92 с.
 257. Состояние и проблемы коневодства в Ставропольском крае / соавт.: Л. Я. Визе, В. В. Ржепаковский, Е. И. Растоваров // Передовые технологии в животноводстве / Башкир. гос. аграр. ун-т. – Уфа, 2008. – С. 34–35.

258. Способы выработки из овечьего молока новых видов рассольной брынзы в Дагестане : монография / соавт.: В. И. Трухачев, Г. С. Дабузова, В. С. Зарытовский ; СтГАУ. – Ставрополь : АГРУС, 2008. – 100 с.

2009

259. Беконные качества туш зависят от рациона / соавт.: М. Марченко, Д. Сергиенко // Животноводство России. – 2009. – № 5. – С. 65–66.
260. Биологические системы в технологии кормов и кормовых добавок нового поколения / соавт.: В. И. Трухачев [и др.] // Инновационные пути развития животноводства : сб. науч. тр. по материалам Междунар. науч.-практ. конф. (пос. Нижний Архыз, 27–29 мая 2009 г.) / Карачаево-Черкесская гос. технолог. академия. – Ставрополь, 2009. – С. 234–235.
261. Использование кукурузы при откорме свиней скороспелой мясной породы (СМ-1) степного типа до беконных кондиций / соавт.: В. И. Трухачев, М. В. Марченко // Актуальные вопросы зоотехнической науки и практики как основа улучшения продуктивных качеств и здоровья сельскохозяйственных животных : материалы VI Междунар. науч.-практ. конф. (Ставрополь, 26–27 ноября 2009 г.) / СтГАУ. – Ставрополь, 2009. – С. 213–214.
262. К вопросу создания южной мясной породы свиней / соавт.: В. И. Трухачев, А. И. Баранников, Н. В. Михайлов [и др.] // Актуальные проблемы производства свинины в Российской Федерации : материалы XVIII заседания межвуз. координационного совета по свиноводству и Междунар. науч.-производ. конф. (пос. Лазаревский, 2–4 июня 2009 г.) / Донской ГАУ. – Пос. Персиановский, 2009. – С. 79–82.
263. Качества мяса и сала свиней различных межпородных сочетаний / соавт. Д. В. Сергиенко // Актуальные вопросы зоотехнической науки и практики как основа улучшения продуктивных качеств и здоровья сельскохозяйственных животных : материалы VI Междунар. науч.-практ. конф. (Ставрополь, 26–27 ноября 2009 г.) / СтГАУ. – Ставрополь, 2009. – С. 232–236.

264. Корма для коров и телят с использованием листостебельной массы стевии / соавт.: В. И. Трухачев, В. Н. Задорожная, Г. П. Стародубцева [и др.] // Актуальные вопросы зоотехнической науки и практики как основа улучшения продуктивных качеств и здоровья сельскохозяйственных животных : материалы VI Междунар. науч.-практ. конф. (Ставрополь, 26–27 ноября 2009 г.) / СтГАУ. – Ставрополь, 2009. – С. 215–216.
265. Кормовые добавки нового поколения в свиноводстве / соавт.: В. И. Трухачев, Е. Растваров, В. Задорожная [и др.] // Комбикорма. – 2009. – № 6. – С. 97.
266. Новое заводское стадо алтайских овец : монография / соавт.: В. И. Трухачев, Ю. Г. Котоманов. – Ставрополь : АГРУС, 2009. – 80 с.
267. Преимущества трехпородного скрещивания / соавт.: Д. Сергиенко, М. Марченко // Животноводство России. – 2009. – № 6. – С. 29–30.
268. Сравнение продуктивности свиноматок скороспелой мясной породы СМ-1 различных конституциональных типов / соавт.: В. И. Трухачев, М. В. Марченко // Актуальные вопросы зоотехнической науки и практики как основа улучшения продуктивных качеств и здоровья сельскохозяйственных животных : материалы VI Междунар. науч.-практ. конф. (Ставрополь, 26–27 ноября 2009 г.) / СтГАУ. – Ставрополь, 2009. – С. 211–212.
269. Стратегия развития свиноводства Ставрополья / соавт.: Е. И. Растваров, В. Н. Задорожная // Актуальные вопросы зоотехнической науки и практики как основа улучшения продуктивных качеств и здоровья сельскохозяйственных животных : материалы VI Междунар. науч.-практ. конф. (Ставрополь, 26–27 ноября 2009 г.) / СтГАУ. – Ставрополь, 2009. – С. 231–232.
270. Эффективность использования биологически активных систем для кормовых добавок нового поколения в животноводстве / соавт.: В. И. Трухачев [и др.] // Актуальные вопросы зоотехнической науки и практики как основа улучшения продуктивных качеств и здоровья сельскохозяйственных животных : материалы VI Междунар. науч.-практ. конф.

- (Ставрополь, 26–27 ноября 2009 г.) / СтГАУ. – Ставрополь, 2009. – С. 216–217.
271. Эффективность кормовых добавок нового поколения в повышении продуктивности сельскохозяйственных животных / соавт.: В. И. Трухачев, В. Н. Задорожная // Научные основы повышения продуктивности сельскохозяйственных животных : сб. науч. тр. Юбилейной Междунар. (2-й) науч.-практ. конф., посвящ. 40-летию образования СКНИИЖ / СКНИИЖ. – Краснодар, 2009. – Ч. 1. – С. 131–132.
- 2010**
272. Влияние баранов кавказской породы разных линий на воспроизводительные качества маток / соавт.: В. В. Ржепаковкий, Е. И. Растоваров // Овцы, козы, шерстяное дело. – 2010. – № 3. – С. 18–20.
273. Гематологические и биохимические показатели крови свиноматок скороспелой мясной породы (СМ-1) различных типов телосложения / соавт.: М. В. Марченко, Д. В. Сергиенко, Е. Н. Барнаш // Повышение продуктивных и племенных качеств сельскохозяйственных животных : сб. науч. ст. по материалам 74-й науч.-практ. конф., посвящ. 80-летию СтГАУ (Ставрополь, 14–15 апреля 2010 г.) / СтГАУ. – Ставрополь, 2010. – С. 35–36.
274. Готовим кадры для птицеводства (Ставропольский государственный аграрный университет) / соавт.: В. И. Коноплев, Е. Э. Епимахова // Зоотехния. – 2010. – № 10. – С. 30–31.
275. История подбора биологически активных растительных компонентов для кормовых добавок нового поколения / соавт.: В. Н. Задорожная, В. И. Трухачев, Г. Б. Стародубцева // Повышение продуктивных и племенных качеств сельскохозяйственных животных : сб. науч. ст. по материалам 74-й науч.-практ. конф., посвящ. 80-летию СтГАУ (Ставрополь, 14–15 апреля 2010 г.) / СтГАУ. – Ставрополь, 2010. – С. 135–137.
276. Некоторые интерьерные показатели чистопородных свиней скороспелой мясной породы СМ-1 степного типа и её помесей / соавт.: В. И. Трухачев, Д. В. Сергиенко, М. В. Мар-

- ченко // Повышение продуктивных и племенных качеств сельскохозяйственных животных : сб. науч. статей по материалам 74-й науч.-практ. конф., посвящ. 80-летию СтГАУ (Ставрополь, 14–15 апреля 2010 г.) / СтГАУ. – Ставрополь, 2010. – С. 7–10.
277. Особенности собственной продуктивности ремонтных свинок разных генотипов в зависимости от их сочетания и энергии роста / соавт.: В. И. Трухачев, Е. И. Растоваров // Актуальные проблемы животноводства, ветеринарной медицины, переработки сельскохозяйственной продукции и товароведения : материалы Междунар. науч.-практ. конф., посвящ. памяти заслуж. деятеля науки РФ, д-ра вет. наук, профессора Кузнецова Николая Ивановича / Воронеж. ГАУ, Курская ГСХА. – Воронеж, 2010. – С. 87–89.
278. Особенности технологического отбора молодняка свиней разных генотипов для ремонта стада промышленной фермы / соавт.: В. И. Трухачев, Е. И. Растоваров, Ю. А. Змазнева [и др.] // Повышение продуктивных и племенных качеств сельскохозяйственных животных : сб. науч. ст. по материалам 74-й науч.-практ. конф., посвящ. 80-летию СтГАУ (Ставрополь, 14–15 апреля 2010 г.) / СтГАУ. – Ставрополь, 2010. – С. 37–39.
279. Препараты для интенсивного роста поросят-гипотрофиков / соавт.: М. Чабаев, В. Трухачев, Е. Растоваров // Комбикорма. – 2010. – № 7. – С. 80–81.
280. Принципы подбора компонентов кормовых добавок нового поколения / соавт.: В. И. Трухачев, Г. П. Стародубцева // Актуальные проблемы производства и переработки продукции животноводства : сб. науч. тр. по материалам Междунар. науч.-практ. конф. (пос. Нижний Архыз, 2–4 июня 2010 г.) . – Ставрополь, 2010. – С. 414–415.
281. Проектные продуктивные показатели южной мясной (беконной) породы свиней / соавт.: В. И. Трухачев, Е. И. Растоваров // Инновационные технологии в свиноводстве : сб. науч. тр. 2-й Междунар. науч.-практ. конф. (23–24 августа 2010 г.) / КубГАУ. – Краснодар, 2010. – С. 7–8.
282. Профилактика заболеваний поросят / соавт.: В. И. Трухачев, Е. Растоваров, М. Чабаев // Комбикорма. – 2010. – № 1. – С. 89.

283. Системный подбор компонентов кормовых добавок нового поколения / соавт.: В. Н. Задорожная, М. В. Марченко // Повышение продуктивных и племенных качеств сельскохозяйственных животных : сб. науч. ст. по материалам 74-й науч.-практ. конф., посвящ. 80-летию СтГАУ (Ставрополь, 14–15 апреля 2010 г.) / СтГАУ. – Ставрополь, 2010. – С. 139–140.
284. Собственная продуктивность ремонтных свинок разных генотипов / соавт.: В. И. Трухачев, Е. И. Растоваров // Актуальные проблемы производства и переработки продукции животноводства : сб. науч. тр. по материалам Международ. науч.-практ. конф. (пос. Нижний Архыз, 2–4 июня 2010 г.). – Ставрополь, 2010. – С. 158–160.
285. Эффективность использования янтарной кислоты в профилактике постнатальной гипотрофии поросят / соавт.: В. И. Трухачев, Е. И. Растоваров, Р. И. Прошляков [и др.] // Повышение продуктивных и племенных качеств сельскохозяйственных животных : сб. науч. ст. по материалам 74-й науч.-практ. конф., посвящ. 80-летию СтГАУ (Ставрополь, 14–15 апреля 2010 г.) / СтГАУ. – Ставрополь, 2010. – С. 3–7.

2011

286. Влияние гибридизации на откормочные признаки молодняка свиней / соавт.: Н. З. Злыднев, Д. В. Сергиенко // Аграрная наука – Северо-Кавказскому федеральному округу : сб. науч. тр. по материалам 75-й науч.-практ. конф. (Ставрополь, 22–24 марта 2011 г.). – Ставрополь, 2011. – С. 175–177.
287. Воспроизводительные качества свиней разных генотипов при гибридизации / соавт. Р. И. Прошляков // Специалисты АПК нового поколения : материалы V Всерос. науч.-практ. конф. / Саратов. ГАУ им. Н. И. Вавилова. – Саратов, 2011. – С. 130–132.
288. Воспроизводительные качества свиноматок скороспелой мясной породы (СМ-1) степного типа и откормочная продуктивность их потомков / соавт.: В. И. Трухачев, Д. В. Сер-

- гиенко // Вестник АПК Ставрополя. – 2011. – № 4 (4). – С. 28–30.
289. Гематологический и биохимический статус поросят-гипотрофиков при скормливании пробиотических биологически активных добавок / соавт. Е. И. Растоваров // Таврійський науковий вісник / Херсонський державний агр. ун-т. – 2011. – Вип. 76, ч. 2. – С. 247–251.
290. Инновационные пути развития свиноводства в Ставропольском крае / соавт.: В. И. Трухачев, Е. И. Растоваров // Повышение продуктивных и племенных качеств сельскохозяйственных животных : сб. науч. статей по материалам 75-й регион. науч.-практ. конф. «Аграрная наука – Сев.-Кав. федер. округу» (Ставрополь, 23–24 марта 2011 г.) / СтГАУ. – Ставрополь, 2011. – С. 6–9.
291. Некоторые фенотипические признаки свиней новой южной мясной (беконной) породы / соавт.: В. И. Трухачев, Е. И. Растоваров // Повышение продуктивных и племенных качеств сельскохозяйственных животных : сб. науч. статей по материалам 75-й регион. науч.-практ. конф. «Аграрная наука – Сев.-Кав. федер. округу» (Ставрополь, 23–24 марта 2011 г.) / СтГАУ. – Ставрополь, 2011. – С. 3–6.
292. Откормочная продуктивность гибридного молодняка свиней на Ставрополье / соавт.: В. И. Трухачев, Н. З. Злыднев, Д. В. Сергиенко // Материалы Междунар. науч.-практ. конф. «Новые направления в решении проблем АПК на основе современных ресурсосберегающих инновационных технологий», посвящ. 80-летию со дня рождения заслуженного деятеля науки РФ, профессора Тезиева Тотрбека Камболатовича (3–4 марта 2011 г.) / Горский ГАУ. – Владикавказ, 2011. – Ч. 1. – С. 191–192.
293. Откормочная продуктивность свиней при гибридизации / соавт. Е. А. Тучин // Специалисты АПК нового поколения : материалы V Всерос. науч.-практ. конф. / Саратов. ГАУ им. Н. И. Вавилова. – Саратов, 2011. – С. 130–132.
294. Откормочные и мясные качества чистопородных и гибридных подсвинков / соавт. Д. В. Сергиенко // Повышение продуктивных и племенных качеств сельскохозяйственных животных : сб. науч. статей по материалам 75-й регион.

- науч.-практ. конф. «Аграрная наука – Северо-Кавказскому федеральному округу» (Ставрополь, 23–24 марта 2011 г.) / СтГАУ. – Ставрополь, 2011. – С. 12–14.
295. Оценка продуктивных качеств свиней при внутрилинейном разведении / соавт.: В. И. Гузенко, Е. И. Растоваров, В. Г. Пашкова // Вестник Мичуринского гос. аграр. ун-та. – 2011. – № 2, ч. 1. – С. 160–164.
296. Повышение продуктивности и биологического статуса молодняка свиней при включении пробиотиков в рацион / соавт. Е. И. Растоваров // Актуальные проблемы производства свинины в Российской Федерации : материалы Всерос. науч.-производств. конф. – Саратов, 2011. – С. 193–196.
297. Принципы и методы формирования генеалогической структуры стада новой южной мясной (беконной) породы свиней / соавт.: Е. И. Растоваров, В. И. Гузенко // Вестник Мичуринского гос. аграр. ун-та. – 2011. – № 2, ч. 1. – С. 185–188.
298. Сравнительная оценка воспроизводительных качеств, роста и развития молодняка различных вариантов промышленного скрещивания / соавт. Е. И. Растоваров // Новые направления в решении проблем АПК на основе современных ресурсосберегающих инновационных технологий : материалы Междунар. науч.-практ. конф., посвящ. 80-летию со дня рождения заслуженного деятеля науки РФ, профессора Тезиева Тотрбека Камболатовича (3–4 марта 2011 г.) / Горский ГАУ. – Владикавказ, 2011. – Ч. 1. – С. 206–208.

2012

299. Гематологические показатели и развитие внутренних органов гибридных подсвинков / соавт.: В. И. Трухачев, Д. В. Сергиенко // Проблемы и перспективы повышения продуктивных и племенных качеств сельскохозяйственных животных : материалы Междунар. науч.-практ. конф., посвящ. 75-летию Героя Соц. Труда, академика РАСХН, доктора с.-х. наук, профессора В. А. Мороза (Ставрополь, 10–12 октября 2012 г.). – Ставрополь, 2012. – С. 224–228.
300. Гистологические особенности мышечной ткани гибридных свиней / соавт.: В. И. Трухачев, Д. В. Сергиенко // Совре-

- менные технологии в производстве и переработке сельскохозяйственной продукции : сб. науч. ст. по материалам 76-й регион. науч.-практ. конф. «Аграрная наука – Северо-Кавказскому федеральному округу» (Ставрополь, 5–6 апреля 2012 г.). – Ставрополь, 2012. – С. 15–17.
301. Интенсивное выращивание поросят неонатального периода : монография / соавт.: Е. И. Растоваров, М. В. Марченко. – Ставрополь : Изд-во СтГАУ «АГРУС», 2012. – 165 с.
302. Использование пробиотиков в условиях промышленного свиноводства / соавт.: Е. И. Растоваров, Д. В. Сергиенко // Проблемы и перспективы повышения продуктивных и племенных качеств сельскохозяйственных животных : материалы Междунар. науч.-практ. конф., посвящ. 75-летию Героя Соц. Труда, академика РАСХН, доктора с.-х. наук, профессора В. А. Мороза (Ставрополь, 10–12 октября 2012 г.). – Ставрополь, 2012. – С. 182–187.
303. Кормовые добавки нового поколения для сельскохозяйственных животных / соавт.: Г. П. Стародубцева, В. Н. Задорожная, С. И. Любая ; СтГАУ, НПО «Стевиана» // Ставропольский край. – 2012. – № 3. – С. 72–76.
304. Кормовые композиции на основе пробиотических биологически активных добавок для поросят-сосунов / соавт. Е. И. Растоваров // Современные технологии в производстве и переработке сельскохозяйственной продукции : сб. науч. статей по материалам 76-й регион. науч.-практ. конф. «Аграрная наука – Северо-Кавказскому федеральному округу» (Ставрополь, 5–6 апреля 2012 г.). – Ставрополь, 2012. – С. 44–46.
305. Коррекция физиологического статуса молодняка свиней посредством пробиотиков / соавт. Е. И. Растоваров // Актуальные проблемы производства свинины в РФ : материалы 22-го заседания межвуз. координац. совета по свиноводству и Междунар. науч.-производств. конф. / Донской ГАУ. – Пос. Персиановский, 2012. – С. 44–48.
306. Продуктивные и биологические особенности свиней южной мясной (беконной) породы / соавт.: В. И. Трухачев, Е. И. Растоваров, В. С. Скрипкин // Проблемы и перспективы повышения продуктивных и племенных качеств

- сельскохозяйственных животных : материалы Междуна- р. науч.-практ. конф., посвящ. 75-летию Героя Соц. Труда, академика РАСХН, доктора с.-х. наук, профессора В. А. Мороза (Ставрополь, 10–12 октября 2012 г.). – Став- рополь, 2012. – С. 139–141.
307. Сочетаемость различных конституциональных типов свиней породы СМ-1 при производстве бекона / соавт.: Е. И. Растоваров, А. А. Кондраков, Р. В. Серяк // Актуаль- ные проблемы производства свинины в РФ : материалы 22- го заседания межвуз. координац. совета по свиноводству и Междуна- р. науч.-производств. конф. / Донской ГАУ. – Пос. Персиановский, 2012. – С. 41–44.
308. Сравнительная оценка воспроизводительных качеств, роста и развития молодняка различных вариантов промышлен- ного скрещивания / соавт. Е. И. Растоваров // Инновации и современные технологии в производстве и переработке сельскохозяйственной продукции : материалы VII Между- нар. науч.-практ. конф. (Ставрополь, 21 декабря 2011 г.) / СтГАУ. – Ставрополь, 2012. – С. 91–94.
309. Убойные и мясосальные качества гибридных свиней и их гистологические особенности / соавт.: Д. В. Сергиенко, В. И. Трухачев, В. П. Рыбалко // Инновации и современ- ные технологии в производстве и переработке сельскохо- зяйственной продукции : материалы VII Междуна- р. науч.-практ. конф. (Ставрополь, 21 декабря 2011 г.) / СтГАУ. – Ставрополь, 2012. – С. 21–25.
310. Улучшение мясных и откормочных качеств товар- ных гибридов в свиноводстве / соавт.: Д. В. Сергиенко, В. И. Трухачев, Е. И. Растоваров // Инновации и современ- ные технологии в производстве и переработке сельскохо- зяйственной продукции : материалы VII Междуна- р. науч.-практ. конф. (Ставрополь, 21 декабря 2011 г.) / СтГАУ. – Ставрополь, 2012. – С. 99–102.

2013

311. Комплексное применение симбиотиков в промышленном животноводстве / соавт.: Е. И. Растоваров, М. В. Марчен-

- ко // Животноводство России в соответствии с государственной программой развития сельского хозяйства на 2013–2020 годы : сб. науч. тр. по материалам Международной научно-практической конференции (пос. Нижний Архыз, 29–31 мая 2013 г.). – Ставрополь : Сервисшкола, 2013. – С. 312– 315.
312. Новый подход к оценке мясной продуктивности крупного рогатого скота / соавт.: В. Е. Закотин, Е. И. Растоваров // Современные технологии в производстве и переработке сельскохозяйственной продукции : сб. науч. статей по материалам 77-й регион. науч.-практ. конф. «Аграрная наука – Северо-Кавказскому федеральному округу» (Ставрополь, 19–21 апреля 2013 г.). – Ставрополь, 2013. – С. 31–36.
313. Особенности технологии подготовки компонентов кормовых добавок нового поколения для сельскохозяйственных животных / соавт.: В. И. Трухачев, В. Н. Задорожная, В. И. Гузенко [и др.] // Вестник АПК Ставрополья. – 2013. – № 2 (10). – С. 92–96.
314. Повышение продуктивных качеств молодняка сельскохозяйственных животных посредством применения симбиотиков функциональной направленности / соавт.: Е. И. Растоваров, М. В. Марченко, Д. В. Сергиенко, В. Е. Закотин // Современные технологии в производстве и переработке сельскохозяйственной продукции : сб. науч. тр. по материалам 77-й регион. науч.-практ. конф. «Аграрная наука – Северо-Кавказскому федеральному округу» (Ставрополь, 19–21 апреля 2013 г.) / СтГАУ. – Ставрополь, 2013. – С. 36–40.
315. Повышение продуктивных качеств молодняка сельскохозяйственных животных посредством применения симбиотиков функциональной направленности / соавт.: Е. И. Растоваров, Д. В. Сергиенко // Актуальные проблемы производства свинины в Российской Федерации : сб. науч. тр. Междунар. науч.-практ. конф. (Персиановский, 27–28 июня 2013 г.) / ДонГАУ. – Персиановский, 2013. – С. 36–41.
316. Продуктивность и резистентность молодняка свиней при использовании симбиотиков / соавт.: Е. И. Растоваров, Д. В. Сергиенко // Актуальные проблемы производства

- свинины в Российской Федерации : сб. науч. тр. Междунар. науч.-практ. конф. (Нижний Архыз, 29–31 мая 2013 г.). – Ставрополь, 2013. – С. 29–33.
317. Производство полуфабрикатов из мяса баранины / соавт.: В. Е. Закотин, Е. И. Растоваров // Современные технологии в производстве и переработке сельскохозяйственной продукции : сб. науч. статей по материалам 77-й регион. науч.-практ. конф. «Аграрная наука – Северо-Кавказскому федеральному округу» (Ставрополь, 19–21 апреля 2013 г.). – Ставрополь, 2013. – С. 27–30.
318. Технология выращивания молодняка свиней с использованием многокомпонентных систем на основе пробиотической биологически активной добавки / соавт.: В. И. Трухачев, Е. И. Растоваров, Д. В. Сергиенко // Восьмой Саратовский салон изобретений, инноваций и инвестиций : сб. науч. тр. – Саратов, 2013. – С. 161–167.
319. Эффективность использования свиней различных генотипов при гибридизации / соавт.: В. И. Трухачев, Е. И. Растоваров, В. С. Иванникова // Современные технологии в производстве и переработке сельскохозяйственной продукции : сб. науч. статей по материалам 77-й регион. науч.-практ. конф. «Аграрная наука – Северо-Кавказскому федеральному округу» (Ставрополь, 19–21 апреля 2013 г.). – Ставрополь, 2013. – С. 3–6.

НАУЧНЫЕ ОТКРЫТИЯ, АВТОРСКИЕ СВИДЕТЕЛЬСТВА, ПАТЕНТЫ

Научные открытия

320. Закономерная связь между живой массой теплокровных организмов и оптимальной для них температурой воздуха окружающей среды (научное открытие, диплом № 215) / соавт.: В. И. Трухачев, В. Н. Гурницкий // Научные открытия : сб. кратких описаний научных открытий. – М., 2002. – Вып. 2.

Авторские свидетельства

321. А. с. 5817 Российская Федерация. Новый заводской тип свиней в крупной белой породе – КРКБ «Венцовский» : селекционное достижение / соавт. Г. А. Толпеко. – № 259/82 ; заявл. 15.10.91 ; зарег. 21.10.92.
322. А. с. 6130 Российская Федерация. Новая порода свиней – скороспелая мясная (СМ-1) : селекционное достижение / соавт. В. А. Погодаев. – № 21-6/142 ; заявл. 22.06.92 ; зарег. 23.08.93.
323. А. с. 544 Украина. «Красно-поясная» специализированная линия свиней : селекционное достижение / соавт. В. П. Рыбалко. – № 1/343 ; заявл. 02.06.93.

Патенты

1998

324. Пат. № 2120766 Российская Федерация, МПК⁶ А 23 К 1/16, А 23 К 1/175, А 61 К 33/00. Способ кормления поросят / соавт.: М. Г. Чабаев, П. Г. Крючков, И. Н. Лиманский, В. Б. Чикалин, И. С. Исмаилов, М. А. Ткаченко,

Б. Т. Абилов ; заявитель и патентообладатель Ставропольская государственная сельскохозяйственная академия. – № 97112275/13 ; заявл. 24.07.97 ; опубл. 27.10.98, Бюл. № 30.

2007

325. Пат. № 2290829 Российская Федерация, МПК А 23 К 1/00, А 23 К 1/16. Кормовая добавка для поросят-гипотрофиков / соавт.: В. И. Трухачев, Е. И. Растворов, В. Н. Задорожная ; заявитель и патентообладатель ФГОУ ВПО «Ставропольский государственный аграрный университет». – 2004129721/13 ; заявл. 13.10.04 ; опубл. 10.01.07, Бюл. № 1 (I ч.).
326. Пат. № 2290830 Российская Федерация, МПК А 23 К 1/00, А 23 К 1/16. Корм для свиноматок / соавт.: В. И. Трухачев, Е. И. Растворов, В. Н. Задорожная ; заявитель и патентообладатель ФГОУ ВПО «Ставропольский государственный аграрный университет». – № 200412 9889/13 ; заявл. 13.10.04 ; опубл. 10.01.07, Бюл. № 1 (I ч.).
327. Пат. № 2294113 Российская Федерация, МПК А 23 К 1/14. Корм для свиноматок / соавт.: В. И. Трухачев, В. Н. Задорожная, Е. И. Растворов, А. А. Кривенко, Г. П. Стародубцева ; заявитель и патентообладатель ФГОУ ВПО «Ставропольский государственный аграрный университет». – № 2005100448/13 ; заявл. 11.01.05 ; опубл. 27.02.07, Бюл. № 6 (II ч.).
328. Пат. № 2302744 Российская Федерация, МПК А 23 К 1/00, А 23 К 1/16. Корм для коров / соавт.: В. И. Трухачев, В. Н. Задорожная, Е. И. Растворов, Г. П. Стародубцева ; заявитель и патентообладатель ФГОУ ВПО «Ставропольский государственный аграрный университет». – 2005110454/13 ; заявл. 11.04.05 ; опубл. 20.07.07, Бюл. № 20.

2008

329. Пат. № 2313952 Российская Федерация, МПК А 23 К 1/16, А 23 К 1/14, С 12 Р 1/04. Кормовая добавка для поросят-

- гипотрофиков / соавт.: В. И. Трухачев, В. Н. Задорожная, Е. И. Растваров, А. А. Кривенко, Г. П. Стародубцева; заявитель и патентообладатель ФГОУ ВПО «Ставропольский государственный аграрный университет». – № 2004138966/13; заявл. 30.12.04; опубл. 10.01.08, Бюл. № 1 (II ч.).
330. Пат. 2330412 Российская Федерация, МПК А 23 К 1/16. Кормовая добавка для поросят-гипотрофиков / соавт.: В. И. Трухачев, В. Н. Задорожная, Е. И. Растваров; заявитель и патентообладатель ФГОУ ВПО «Ставропольский государственный аграрный университет». – № 2007100530/13; заявл. 09.01.07; опубл. 10.08.08, Бюл. № 22 (III ч.).
331. Пат. 2333664 Российская Федерация, МПК А 23 К 1/00, А 61 К 35/74. Корм для свиноматок / соавт.: В. И. Трухачев, В. Н. Задорожная, Е. И. Растваров; заявитель и патентообладатель ФГОУ ВПО «Ставропольский государственный аграрный университет». – № 2007103777/13; заявл. 31.01.07; опубл. 20.09.08, Бюл. № 26 (III ч.).
332. Пат. 2339227 Российская Федерация, МПК А 23 К 1/00. Кормовая добавка для поросят-гипотрофиков с использованием стевии / соавт.: В. И. Трухачев, В. Н. Задорожная, Е. И. Растваров, Г. П. Стародубцева; заявитель и патентообладатель ООО НПО «Стевиана». – № 2006114596/13; заявл. 02.05.06; опубл. 27.11.08, Бюл. № 33 (II ч.).
333. Пат. 2339228 Российская Федерация, МПК RU А 23 К 1/00. Кормовая смесь для поросят-гипотрофиков / соавт.: В. И. Трухачев, В. Н. Задорожная, Е. И. Растваров, Г. П. Стародубцева; заявитель и патентообладатель ФГОУ ВПО «Ставропольский государственный аграрный университет». – № 2007107168/13; заявл. 26.02.07; опубл. 27.11.08, Бюл. № 33 (II ч.).

2009

334. Пат. 2342852 Российская Федерация, МПК А 23 К 1/16, А 23 К 1/14, А 23 К 1/08. Кормовая добавка для поросят-гипотрофиков / соавт.: В. И. Трухачев, В. Н. Задорожная, Е. И. Растваров, Г. П. Стародубцева; заявитель и патентообладатель ФГОУ ВПО «Ставропольский государственный

- ный аграрный университет». – № 2007100418/13 ; заявл. 09.01.07 ; опубл. 10.01.09, Бюл. № 1 (II ч.).
335. Пат. 2367193 Российская Федерация, МПК А 23 К 1/00, А 23 К 1/14, А 23 К 1/16, А 61 К 35/74. Биологически активная кормовая добавка для поросят / соавт.: В. И. Трухачев, В. Н. Задорожная, Г. П. Стародубцева ; заявитель и патентообладатель ООО НПО «СТЕВИАНА» ; № 2007127513/13 ; заявл. 18.07.07 ; опубл. 20.09.09, Бюл. № 36 (II ч.).
336. Пат. 2376863 Российская Федерация, МПК А 23 К 1/00, А 23 К 1/16, А 61 К 35/74. Кормовая добавка для овец / соавт.: В. И. Трухачев, Г. П. Стародубцева, В. С. Скрипкин, Л. В. Матвеева, В. Н. Задорожная ; заявитель и патентообладатель ФГОУ ВПО «Ставропольский государственный аграрный университет». – № 2007139660/13 ; заявл. 25.10.07 ; опубл. 27.12.09, Бюл. № 36 (III ч.).

2010

337. Пат. 2393716 Российская Федерация, МПК А 23 К 1/08, А 23 К 1/16. Биологически активная кормовая смесь для поросят подсосного периода / соавт.: В. И. Трухачев, Г. П. Стародубцева, В. Н. Задорожная, С. И. Любая ; заявитель и патентообладатель ООО НПО «СТЕВИАНА». – № 2007146863/13 ; заявл. 17.12.07 ; опубл. 10.07.10, Бюл. № 19.
338. Пат. 2393717 Российская Федерация, МПК А 23 К 1/08, А 23 К 1/16. Биологически активная кормовая смесь для поросят подсосного периода / соавт.: В. И. Трухачев, Г. П. Стародубцева, В. Н. Задорожная, С. И. Любая ; заявитель и патентообладатель ООО НПО «СТЕВИАНА». – № 2007149187/13 ; заявл. 29.12.07 ; опубл. 10.07.10, Бюл. № 19.
339. Пат. 2393718 Российская Федерация, МПК А 23 К 1/08, А 23 К 1/16. Биологически активная кормовая смесь для поросят подсосного периода / соавт.: В. И. Трухачев, Г. П. Стародубцева, В. Н. Задорожная, С. И. Любая ; заявитель и патентообладатель ООО НПО «СТЕВИАНА». – № 2007149188 /13 ; заявл. 29.12.07 ; опубл. 10.07.10, Бюл. № 19.

2011

340. Пат. 2413423 Российская Федерация, МПК А 23 К 1/00, А 23 К 1/16. Кормовая добавка для цыплят бройлеров / соавт.: В. И. Трухачев, Г. П. Стародубцева, В. Н. Задорожная; заявитель и патентообладатель ООО НПО «СТЕВИАНА». – № 2008127029/13; заявл. 02.07.08; опубл. 10.03.11, Бюл. № 7.
341. Пат. 2413426 Российская Федерация, МПК А 23 К 1/14, А 23 К 1/16. Кормовая добавка для цыплят бройлеров / соавт.: В. И. Трухачев, Г. П. Стародубцева, В. Н. Задорожная; заявитель и патентообладатель ООО НПО «СТЕВИАНА». – № 2008126839/13; заявл. 01.07.08; опубл. 10.03.11, Бюл. № 7.
342. Пат. 2420089 Российская Федерация, МПК А 23 К 1/00, А 23 К 1/16, А 61 К 35/74. Биологически активная кормовая добавка для цыплят-бройлеров / соавт.: В. И. Трухачев, Г. П. Стародубцева, В. Н. Задорожная; заявитель и патентообладатель ООО НПО «СТЕВИАНА». – № 2008137458/13; заявл. 18.09.08; опубл. 10.06.11, Бюл. № 16.

УЧЕБНО-МЕТОДИЧЕСКИЕ РАБОТЫ

1987

343. Оценка хряков и маток по качеству потомства методами контрольного выращивания и контрольного откорма : метод. указания для лабораторно-практ. занятий по курсу «Свиноводство» / соавт. В. А. Погодаев ; ССХИ. – Ставрополь, 1987. – 19 с.

1988

344. Рабочая тетрадь для лабораторно-практических занятий по кролиководству для студентов зооинженерного факультета / соавт. В. А. Погодаев ; ССХИ. – Ставрополь, 1988. – 36 с.

1989

345. Учебное пособие для выполнения курсового проекта (работы) по свиноводству / соавт. В. А. Погодаев ; ССХИ. – Ставрополь, 1989. – 19 с.
346. Методические указания по экономическому обоснованию результатов дипломных работ и проектов по свиноводству / соавт.: Т. А. Фатнева [и др.] ; ССХИ. – Ставрополь, 1989. – 21 с.

1990

347. Создание и использование специализированной мясной породы свиней (СМ-1) степного типа на Ставрополье : учеб.-метод. пособие / ССХИ. – Ставрополь, 1990. – 18 с.
348. Методические указания к лабораторно-практ. занятиям по интенсивной технологии производства свинины (деловая игра для студентов зооинженерного факультета) / соавт. В. А. Погодаев ; ССХИ. – Ставрополь, 1990. – 39 с.

1997

349. Свиноводство и технология производства свинины : учеб.-метод. пособие для лабораторных и практических занятий студентам зооинженерного факультета / соавт.: В. А. Погодаев, В. А. Кухарев ; СГСХА. – Ставрополь, 1997. – 104 с.

1998

350. Кролиководство : учеб.-метод. пособие для лабораторных занятий / соавт.: В. А. Погодаев, Л. В. Кононова ; СГСХА. – Ставрополь, 1998. – 67 с.

1999

351. Деловая игра. Разработка проекта в организации личного подсобного хозяйства / соавт.: Н. Ю. Ермакова [и др.] ; СГСХА. – Ставрополь, 1999. – 32 с.
352. Методические рекомендации по приготовлению и использованию бифидогенных кормовых добавок в кормлении молодняка сельскохозяйственных животных и птицы / соавт.: В. И. Трухачев, М. Г. Чабаев. – Ставрополь : СГСХА, 1999. – 21 с.
353. Пушное звероводство : учеб.-метод. пособие / соавт.: В. А. Погодаев, Л. В. Кононова. – Ставрополь : СГСХА, 1999. – 79 с.
354. Основы микробиологических исследований молока и молочных продуктов : учеб.-метод. пособие для лабораторно-практ. занятий по специализации «Технология получения, переработки и товароведения молока и молочных продуктов 5 курса ЗИФ СГСХА / соавт. О. В. Сычева. – Ставрополь, 1999. – 14 с.
355. Рекомендации по приготовлению и использованию в животноводстве соевого молока / соавт.: В. И. Трухачев, Н. З. Злыднев, А. П. Марынич. – Ставрополь : СГСХА, 1999. – 9 с.

2002

356. Коневодство : метод. указания по изучению дисциплины и выполнению контрольного задания. – Ставрополь : СтГАУ, 2002. – 17 с.

2003

357. Коневодство : метод. указания по изучению дисциплины и выполнению контрольного задания. – Ставрополь : СтГАУ, 2003. – 19 с.
358. Практикум по звероводству / соавт.: В. И. Трухачев, В. А. Погодаев, Е. Н. Чернобай. – Ставрополь : Изд-во СтГАУ «АГРУС», 2003. – 64 с.
359. Практикум по кролиководству /соавт. В. А. Погодаев ; СтГАУ. – Ставрополь : Изд-во СтГАУ «АГРУС», 2003. – 56 с.
360. Учебное пособие для выполнения курсового проекта (работы) по свиноводству / соавт.: В. И. Трухачев, В. А. Погодаев, Л. В. Кононова ; СтГАУ. – Ставрополь, 2003. – 16 с.

2004

361. Практикум по свиноводству / соавт. В. А. Погодаев. – Ставрополь : Изд-во СтГАУ «АГРУС», 2004. – 120 с.
362. Промышленное скрещивание для получения помесных ягнят, забиваемых на мясо в год рождения : справочное пособие для студентов фак. зооинженерного и ветеринарной медицины / соавт.: В. И. Трухачев, В. С. Зарытовский ; СтГАУ. – Ставрополь : Изд-во СтГАУ «АГРУС», 2004. – 48 с.
363. Экономическое обоснование результатов квалификационных работ и проектов по свиноводству : метод. указания / соавт.: В. И. Трухачев, В. А. Погодаев, Т. А. Фатнева. – Ставрополь : Изд-во СтГАУ «АГРУС», 2004. – 16 с.

2005

364. Изучение и использование пищевого поведения овец для интенсификации отрасли : практикум / соавт.: В. И. Трухачев, В. С. Зарытовский. – Ставрополь : Изд-во СтГАУ «АГРУС», 2005. – 44 с.
365. Интенсивная технология производства свинины : учеб. пособие / соавт. В. А. Погодаев ; КЧГТА. – Черкесск, 2005. – 58 с.
366. Кормление свиней : учеб. пособие для студентов вузов по специальности «Зоотехния» / соавт.: В. И. Трухачев, Н. З. Злыднев, М. А. Воронин [и др.] ; СтГАУ. – Ставрополь : Изд-во СтГАУ «АГРУС», 2005. – 216 с.
367. Технология производства свинины на свиноводческом комплексе : метод. пособие / соавт.: В. И. Трухачев, В. А. Погодаев ; СтГАУ. – Ставрополь : Изд-во СтГАУ «АГРУС», 2005. – 28 с.
368. Фотопериодизм в размножении животных : лекция / соавт.: В. И. Трухачев, М. А. Воронин, В. С. Зарытовский ; СтГАУ. – Ставрополь : Изд-во СтГАУ «АГРУС», 2005. – 52 с.

2006

369. Технология кормовых добавок нового поколения из вторичного сырья : учеб. пособие / соавт.: А. Г. Храмцов, И. В. Евдокимов, С. А. Рябцев [и др.]. – М. : Дела принт, 2006. – 286 с.

2008

370. Технология выращивания свинок для ремонта маточного стада на крупных фермах : метод. рекомендацн / соавт.: В. И. Трухачев, Е. И. Растваров. – Ставрополь : АГРУС, 2008. – 12 с.

2010

371. Практическое свиноведение : учеб. пособие / соавт.: В. И. Трухачев, Е. И. Растоваров ; СтГАУ. – Ставрополь : АГРУС, 2010. – 264 с.
372. Формирование генеалогической структуры стада свиней южной мясной (беконной) породы : метод. рекомендации / соавт.: В. И. Компацкий, Н. В. Михайлов, Н. В. Погодаев [и др.]. – Ставрополь : АГРУС, 2010. – 48 с.

2011

373. Технологические аспекты в свиноводстве (расчеты технологических параметров в промышленном свиноводстве) : метод. указания / соавт.: В. И. Трухачев, Е. И. Растоваров ; СтГАУ. – Ставрополь : АГРУС, 2011. – 60 с.

ДИССЕРТАЦИИ, ВЫПОЛНЕННЫЕ ПОД РУКОВОДСТВОМ В. Ф. ФИЛЕНКО

374. Хабо, Вово. Эффективность использования свиней новой специализированной мясной породы (СМ-1) степного типа при трехпородном реципрокном скрещивании : дис. ... канд. с.-х. наук / Хабо Вово. – Персиановка, 1991. – 110 с.
375. Погодаев, В. А. Современные аспекты выведения и использования свиней новых генотипов : дис. ... д-ра с.-х. наук / Погодаев В. А. – Персиановка, 1996. – 573 с.
376. Мамышев, С. А. Эффективность использования мясных типов свиней при гибридизации : дис. ... канд. с.-х. наук / Мамышев С. А. – Ставрополь, 1998. – 135 с.
377. Лиманский, И. Н. Оптимизация и использование системы испытаний и тренинга в племенной работе лошадей карачаевской породы : дис. ... канд. с.-х. наук / Лиманский И. Н. – Ставрополь, 2002. – 171 с.
378. Растоваров, Е. И. Эффективность выращивания поросят-гипотрофиков с использованием биологически активных добавок «Биобактон» и «Бифидумбактерин» : дис. ... канд. с.-х. наук / Растоваров Е. И. – Ставрополь, 2007. – 137 с.
379. Марченко, М. В. Пригодность свиней скороспелой мясной породы СМ-1 (степного типа) различных конституциональных типов для производства бекона : дис. ... канд. с.-х. наук / Марченко М. В. – Ставрополь, 2011. – 110 с.
380. Сергиенко, Д. В. Повышение продуктивных качеств свиней скороспелой мясной породы (СМ-1) степного типа на основе использования животных специализированных генотипов : дис. ... канд. с.-х. наук / Сергиенко Д. В. – Ставрополь, 2011. – 122 с.

ЛИТЕРАТУРА О ЖИЗНИ И ДЕЯТЕЛЬНОСТИ

В. Ф. ФИЛЕНКО

1. Жуков, Л. Животноводство мелкое – дела большие / Л. Жуков // За сельскохозяйственные кадры. – 1990. – 15 марта. – С. 3.
2. Наука жива и развивается // За сельскохозяйственные кадры. – 1993. – № 3–4. – С. 1.
3. В годы реформ и кризиса (1984–2000 гг.) // Посев и всходы : к 70-летию Ставропольской государственной сельскохозяйственной академии / В. И. Трухачев. – Ставрополь, 2000. – С. 201–309.
4. Научное открытие второго тысячелетия // Аграрный университет. – 2003. – № 3. – С. 4.
5. Ставропольские ученые нашли «формулу жизни» // Ставропольская правда. – 2003. – 21 июня. – URL: <http://www.stpravda.ru> (27.03.2013).
6. Кафедра частной зоотехнии // Аграрный университет. – 2005. – № 6. – С. 10–11.
7. Чернобай, Е. Н. Научно-исследовательская работа факультета / Е. Н. Чернобай // Аграрный университет. – 2005. – № 6. – С. 14–15.
8. От факультетов-патриархов – к факультетам нового времени // 75 лет (1930–2005) : путеводитель / Ставропольский ГАУ ; под ред. В. И. Трухачева. – Ставрополь : АГРУС, 2005. – С. 22–91.
9. Связь времен. История факультетов // Листая страницы истории : Ставропольскому государственному аграрному университету – 75 / под ред. В. И. Трухачева. – Ставрополь : АГРУС, 2005. – С. 143–324.
10. Трухачев, В. И. Качественные корма – основа здоровья животных / В. И. Трухачев // AgroStart. – 2007. – № 2. – С. 12–13.
11. Калюжная, Т. В. Филенко присвоено звание «Заслуженный зоотехник Российской Федерации» / Т. Калюжная // Ставропольская правда. – 2010. – 28 августа. – С. 1.

12. О награждении государственными наградами РФ : [зав. кафедрой «Частная зоотехния» СтГАУ Филенко В. Ф. присвоено звание «Заслуженный зоотехник РФ»] // Собрание законодательства РФ. – 2010. – № 35. – Ст. 4541.
13. Связь времен. История факультетов // Листая страницы истории : Ставропольскому государственному аграрному университету – 80 / под ред. В. И. Трухачева. – Ставрополь, 2010. – С. 172–431.
14. Факультет технологического менеджмента // 80 лет (1930–2010) : путеводитель / Ставропольский ГАУ ; под ред. В. И. Трухачева. – Ставрополь, 2010. – С. 18–23.

АЛФАВИТНЫЙ УКАЗАТЕЛЬ

А

- А. с. 544 Украина. «Красно-поясная» специализированная линия свиней – 323
- А. с. 5817 Российская Федерация. Новый заводской тип свиней в крупной белой породе – КРКБ «Венцовский» – 321
- А. с. 6130 Российская Федерация. Новая порода свиней – скоро-спелая мясная (СМ-1) – 322
- Амарант в рационах подсосных свиноматок – 129
- Антигенные свойства крови свиней степного типа советской мяс-ной породы – 55

Б

- Баланс азота гибридных и чистопородных подсвинок – 6
- Беконные качества туш зависят от рациона – 259
- Биологические системы в технологии кормов и кормовых доба-вок нового поколения – 260
- Биохимические показатели крови свиней чистых пород и их ги-бридов – 144
- Биохимический и гематологический статус свиней при использо-вании в кормлении биологически активных добавок (БАД) «Биобактон» и «Бифидумбактерин» – 241
- Бифидогенная кормовая добавка в рационах откормочных сви-ней – 130
- Бифидогенная кормовая добавка в составе заменителя ЗЦМ для телят – 154
- Бифидогенная кормовая добавка в составе ЗЦМ для телят-молочников – 155
- Бифидогенные кормовые добавки в кормлении молодняка сель-скохозяйственных животных и птицы – 200
- Бонитировка свиней – 20
- Быть ли мясному свиноводству на Ставрополье – 111

В

- Величина и направленность корреляционных связей между показателями продуктивности молодняка свиней и качества свинины – 121
- Взаимосвязь живой массы свинок при первом покрытии и их племенных качеств – 189
- Взаимосвязь живой массы свинок при первом покрытии с их воспроизводительными качествами – 190
- Влияние баранов кавказской породы разных линий на воспроизводительные качества маток – 272
- Влияние биологически активных добавок «Биобактон» и «Бифидумбактерин» на динамику изменений живой массы свиней породы СМ-1 и её помесей – 242
- Влияние гибридизации на откормочные признаки молодняка свиней – 286
- Влияние индивидуального тренинга на экстерьер и спортивные качества полукровного молодняка лошадей – 246
- Влияние различных режимов выращивания ремонтных свинок на рост, развитие и их дальнейшую продуктивность – 30
- Влияние сочных кормов на спермопродукцию и оплодотворяющую способность хряков-производителей – 131
- Воспроизводительные качества маток в процессе создания степного типа новой мясной породы свиней на Ставрополье – 46
- Воспроизводительные качества маток степного типа советской мясной породы с различной устойчивостью к стресс-синдрому – 47
- Воспроизводительные качества свиней различных генотипов при трехпородном реципрокном скрещивании – 56
- Воспроизводительные качества свиней разных генотипов при гибридизации – 287
- Воспроизводительные качества свиноматок скороспелой мясной породы (СМ-1) степного типа и откормочная продуктивность их потомков – 288
- Воспроизводительные способности чистопородных и гибридных свиней – 132
- Временное наставление по применению бифидогенной кормовой добавки при выращивании молодняка животных – 102

Выращивание помесных хрячков и свинок на рационах концентратного типа – 36

Высокопродуктивные кроссы «Коммунар» и «Шангалинский» в интенсивном свиноводстве Ставрополя – 65

Г

Гематологические и биохимические показатели крови свиноматок скороспелой мясной породы (СМ-1) различных типов телосложения – 273

Гематологические показатели и развитие внутренних органов гибридных подсвинков – 299

Гематологические показатели лошадей карачаевской породы в связи с тренингом – 170

Гематологические показатели свиней при использовании премикса и БВД – 191

Гематологический и биохимический статус поросят-гипотрофиков при скармливании пробиотических биологически активных добавок – 289

Гибридизация – высокоэффективный метод разведения свиней на Ставрополье – 37

Гистологические особенности длиннейшей мышцы спины гибридных свиней – 11

Гистологические особенности мышечной ткани гибридных свиней – 300

Готовим кадры для птицеводства (Ставропольский государственный аграрный университет) – 274

Д

Деловая игра. Разработка проекта в организации личного подсобного хозяйства – 351

Дифференциация методом люминесцентной микроскопии живых и убитых различными способами бактериальных клеток – 1

З

- Закон теплового генетического кода взрослых гомойотермных организмов – 184
- Закономерная связь между живой массой теплокровных организмов и оптимальной для них температурой воздуха окружающей среды (научное открытие, диплом № 215) – 320
- Закономерности развития помесных поросят-гипотрофиков и их внутренних органов в эмбриональный период – 247
- Закономерности роста и развития внутренних органов поросят-гипотрофиков в эмбриональный период – 243
- Значение современной пробиотикотерапии в профилактике и лечении гипотрофии поросят – 248

И

- Изменение продуктивности свиней степного типа советской мясной породы при интенсивном откорме до 100 и 120 кг живой массы – 48
- Изучение влияния бифидогенной кормовой добавки в составе комбикорма для поросят 4–9-месячного возраста – 156
- Изучение влияния бифидогенной кормовой добавки в составе комбикорма на продуктивность поросят-отъемышей – 157
- Изучение и использование пищевого поведения овец для интенсификации отрасли – 364
- Иммуногенетическая характеристика популяции свиней СМ-1 степного типа и крупной белой породы – 93
- Иммуногенетическая характеристика свиней новой мясной породы СМ-1 – 94
- Иммуногенетические критерии как обязательные селекционные критерии при селекции интенсивных линий свиней – 86
- Инновационные пути развития свиноводства в Ставропольском крае – 290
- Интенсивная технология производства свинины – 365
- Интенсивное выращивание поросят неонатального периода – 301

- Интенсификация обучения студентов на кафедре частной зоотехнии – 103
- Использование биологически активных добавок при создании экологически чистых кормовых добавок нового поколения – 209
- Использование биологически активных добавок для разработки технологии выращивания поросят-гипотрофиков – 210, 228
- Использование биологически активных добавок и целебных растений в кормлении сельскохозяйственных животных – 211, 229
- Использование биохимических показателей крови в селекции на повышение мясности свиней степного типа СМ-1 – 57
- Использование бифидогенной кормовой добавки при выращивании бройлеров – 104
- Использование кукурузы при откорме свиней скороспелой мясной породы (СМ-1) степного типа до беконных кондиций – 261
- Использование метода контрольного откорма потомства для раннего прогнозирования многоплодия свиноматок – 66
- Использование поросят-гипотрофикам биологически активной добавки (БАД) биобактон в сочетании с бифидумбактерином – 212
- Использование пробиотиков в условиях промышленного свиноводства – 302
- Использование протеинового зеленого концентрата (ПЗК) в рационах сельскохозяйственных животных и птицы – 67
- Использование свиней породы СМ-1 в гибридизации – 112, 145, 158
- Использование стевии для разработки кормовых добавок нового поколения – 213
- Использование ТСО в учебном процессе на кафедре частной зоотехнии – 185
- Использование хряков породы ка-хиб в товарном свиноводстве – 23
- Использование экологически чистых биологически активных кормовых добавок для повышения резистентности поросят-гипотрофиков – 230
- История племенного свиноводства и племенная работа с крупной белой породой свиней в племзаводе «Венцы-Заря» с 1923 по 2001 г. – 171, 172

История подбора биологически активных растительных компонентов для кормовых добавок нового поколения – 275

К

К вопросу влияния живой массы свинок при первом покрытии на их племенные качества – 192

К вопросу о повышении откормочных и мясных качеств свиней крупной белой породы – 193

К вопросу подбора природных сорбентов Юга России для кормовых добавок целевого направления – 231

К вопросу создания южной мясной породы свиней – 262

Качества мяса и сала свиней различных межпородных сочетаний – 263

Качественные корма – основа здоровья животных – 244

Качественные показатели мышечной ткани свиней скороспелой мясной породы – 159

Качественный состав мяса и шпика гибридных и чистопородных свиней при концентратном типе кормления – 15

Качество мышечной и жировой тканей свиней скороспелой мясной породы – 122

Комбинационная способность свиней различных генотипов – 160

Комбинированный силос в рационах супоросных свиноматок – 133

Комбинированный силос в рационах хряков-производителей – 134

Комплексная оценка свиней новой мясной породы степного типа при разведении «в себе» – 42

Комплексное применение симбиотиков в промышленном животноводстве – 311

Комплексная программа интенсификации отрасли свиноводства в хозяйствах края на 1986–1990 гг. – 38

Коневодство – 356, 357

Конкурс животноводов – 161

Контрольный откорм потомства как метод повышения племенных и продуктивных качеств свиней – 27

Концептуальные подходы к разработке технологии кормовых добавок нового поколения – 232

- Концептуальные подходы к разработке технологии приготовления кормовых добавок нового поколения – 214
- Концепция приготовления и применения кормовых добавок нового поколения «Биомост» – 249
- Концепция создания кормов с лактулозой – 105
- Корма для коров и телят с использованием листостебельной массы стевии – 264
- Кормление свиней – 366
- Кормовые добавки «БИКОДО» – 113, 146
- Кормовые добавки нового поколения – обеспечение безопасности и качества кормов в свиноводстве – 251
- Кормовые добавки нового поколения «Биомост» и их применение в животноводстве – 233
- Кормовые добавки нового поколения «Биомост» – 245
- Кормовые добавки нового поколения в свиноводстве – 265
- Кормовые добавки нового поколения для сельскохозяйственных животных – 303
- Кормовые добавки нового поколения из вторичного молочного сырья для Юга России – 194
- Кормовые добавки нового поколения с использованием стевии и пробиотиков – 250
- Кормовые композиции на основе пробиотических биологически активных добавок для поросят-сосунов – 304
- Коррекция физиологического статуса молодняка свиней посредством пробиотиков – 305
- Коэффициенты переваримости питательных веществ рациона у чистопородных и помесных свиней – 68
- Критерии оценки качества и безопасности компонентного состава кормовых добавок нового поколения для свиноводства – 234
- Кролиководство – 350
- Кроссы свиней степного и южного типов скороспелой мясной породы – 114

Л

- Лактулоза – бифидогенная кормовая добавка при выращивании поросят – 106

М

- Межпородное скрещивание как основа создания новых генотипов овец интенсивного мясного направления продуктивности – 235
- Методические рекомендации по организации и проведению селекционно-племенной работы со специализированной мясной породой свиней (СМ-1) степного типа и её использование для гибридизации – 69
- Методические рекомендации по приготовлению и использованию бифидогенных кормовых добавок в кормлении молодняка сельскохозяйственных животных и птицы – 135, 352
- Методические рекомендации по созданию специализированных линий и гибридов свиней, комплексной ветеринарно-санитарной и товарной характеристики свинины – 70
- Методические указания к лабораторно-практ. занятиям по интенсивной технологии производства свинины (деловая игра для студентов зооинженерного факультета) – 348
- Методические указания по разработке перспективного плана племенной работы со стадом свиней – 49
- Методические указания по созданию и эксплуатации высокопродуктивных кроссов свиней «Коммунар» и «Шангалинский» в промышленном свиноводстве Ставрополя – 80
- Методические указания по экономическому обоснованию результатов дипломных работ и проектов по свиноводству – 346
- Методы селекции свиней по гетерозисной сочетаемости – 71
- Методы ускоренной селекции при создании и совершенствовании новой мясной породы свиней СМ-1 степного типа – 72
- Многокомпонентные экологически чистые, биологически активные кормовые добавки – источник повышения качества и безопасности мясного и молочного сырья – 215
- Многопородное скрещивание – резерв повышения продуктивности свиней – 24
- Мясные и откормочные качества свиней синтетической линии «А», разводимых в совхозе им. Кирова Труновского района – 17

Н

- Наставления по повышению репродуктивных качеств свиноматок и интенсивному выращиванию поросят – 95
- Научное обоснование системы разведения свиней в условиях интенсификации отрасли – 81
- Научное открытие России № 205 – 201
- Некоторые аспекты технологии племенного свиноводства – 136
- Некоторые интерьерные показатели чистопородных свиней скороспелой мясной породы СМ-1 степного типа и её помесей – 276
- Некоторые итоги выведения степного типа советской мясной породы свиней в Ставропольском крае – 50
- Некоторые особенности роста и развития поросят-гипотрофиков в эмбриональный период – 202
- Некоторые фенотипические признаки свиней новой южной мясной (беконной) породы – 291
- Новая мясная порода свиней СМ-1 степного типа на Ставрополье – 82
- Новая популяция свиней на Ставрополье – 173
- Новая специализированная мясная порода свиней (СМ-1) и основные направления её разведения – 96
- Новое заводское стадо алтайских овец – 266
- Новый подход к оценке мясной продуктивности крупного рогатого скота – 312

О

- О возможностях использования лактулозы при кормлении телят, выращиваемых на ЗЦМ – 107
- О начале репродуктивного использования свинок – 186
- Оплодотворяющая способность хряков крупной белой и скороспелой мясной пород свиней – 147
- Определение и снижение токсичности зерна и кормов, пораженных микотоксинами – 216
- Оптимальная температура окружающего воздуха для взрослых коз – 236

- Оптимальная температура окружающего воздуха при содержании лошадей – 217
- Оптимизация и использование системы испытаний и тренинга в племенной работе лошадей карачаевской породы – 377
- Оптимизация интенсивного выращивания ремонтного молодняка СМ-1 степного типа – 58
- Опыт по созданию высокопродуктивного стада свиней крупной белой породы мясного направления – 28
- Основные направления совершенствования продуктивных качеств свиней СТ – 148
- Основы микробиологических исследований молока и молочных продуктов – 354
- Особенности воспроизводства свиней различных генотипов – 174
- Особенности выведения материнской специализированной линии свиней в мясной породе (СМ-1) – 87
- Особенности собственной продуктивности ремонтных свинок разных генотипов в зависимости от их сочетания и энергии роста – 277
- Особенности технологии подготовки компонентов кормовых добавок нового поколения для сельскохозяйственных животных – 313
- Особенности технологического отбора молодняка свиней разных генотипов для ремонта стада промышленной фермы – 278
- Особенности экстерьера и биологических качеств свиней СМ-1 степного типа – 88
- Откормочная продуктивность гибридного молодняка свиней на Ставрополье – 292
- Откормочная продуктивность свиней при гибридизации – 293
- Откормочные и мясные качества гибридных свиней – 2
- Откормочные и мясные качества молодняка свиней при различных вариантах подбора – 149
- Откормочные и мясные качества свиней в различных условиях содержания – 162
- Откормочные и мясные качества свиней интенсивных генотипов – 73
- Откормочные и мясные качества чистопородных и гибридных подсвинков – 294
- Откормочные и мясные качества чистопородных и гибридных свиней – 175

- Откормочные качества, биохимические показатели крови свиней в зависимости от породно-линейной принадлежности и возраста – 99
- Оценка генотипа хряков-производителей методом контрольного откорма потомства – 25
- Оценка продуктивных качеств свиней при внутрилинейном разведении – 295
- Оценка хряков и маток по качеству потомства методами контрольного выращивания и контрольного откорма – 343

П

- Пат. 2330412 Российская Федерация, МПК А 23 К 1/16. Кормовая добавка для поросят-гипотрофиков – 330
- Пат. 2333664 Российская Федерация, МПК А 23 К 1/00, А 61 К 35/74. Корм для свиноматок – 331
- Пат. 2339227 Российская Федерация, МПК А 23 К 1/00. Кормовая добавка для поросят-гипотрофиков с использованием стевии – 332
- Пат. 2339228 Российская Федерация, МПК А 23 К 1/00. Кормовая смесь для поросят-гипотрофиков – 333
- Пат. 2342852 Российская Федерация, МПК А 23 К 1/16, А 23 К 1/14, А 23 К 1/08. Кормовая добавка для поросят-гипотрофиков – 334
- Пат. 2367193 Российская Федерация, МПК А 23 К 1/00, А 23 К 1/14, А 23 К 1/16, А 61 К 35/74. Биологически активная кормовая добавка для поросят – 335
- Пат. 2376863 Российская Федерация, МПК А 23 К 1/00, А 23 К 1/16, А 61 К 35/74. Кормовая добавка для овец – 336
- Пат. 2393716 Российская Федерация, МПК А 23 К 1/08, А 23 К 1/16. Биологически активная кормовая смесь для поросят подсосного периода – 337
- Пат. 2393717 Российская Федерация, МПК А 23 К 1/08, А 23 К 1/16. Биологически активная кормовая смесь для поросят подсосного периода – 338
- Пат. 2393718 Российская Федерация, МПК А 23 К 1/08, А 23 К 1/16. Биологически активная кормовая смесь для поросят подсосного периода – 339

- Пат. 2413423 Российская Федерация, МПК А 23 К 1/00, А 23 К 1/16. Кормовая добавка для цыплят бройлеров – 340
- Пат. 2413426 Российская Федерация, МПК А 23 К 1/14, А 23 К 1/16. Кормовая добавка для цыплят бройлеров – 341
- Пат. 2420089 Российская Федерация, МПК А 23 К 1/00, А 23 К 1/16, А 61 К 35/74. Биологически активная кормовая добавка для цыплят-бройлеров – 342
- Пат. № 2120766 Российская Федерация, МПК⁶ А 23 К 1/16, А 23 К 1/175, А 61 К 33/00. Способ кормления поросят – 324
- Пат. № 2290829 Российская Федерация, МПК А 23 К 1/00, А 23 К 1/16. Кормовая добавка для поросят-гипотрофиков – 325
- Пат. № 2290830 Российская Федерация, МПК А 23 К 1/00, А 23 К 1/16. Корм для свиноматок – 326
- Пат. № 2294113 Российская Федерация, МПК А 23 К 1/14. Корм для свиноматок – 327
- Пат. № 2302744 Российская Федерация, МПК А 23 К 1/00, А 23 К 1/16. Корм для коров – 328
- Пат. № 2313952 Российская Федерация, МПК А 23 К 1/16, А 23 К 1/14, С 12 Р 1/04. Кормовая добавка для поросят-гипотрофиков – 329
- Первоочередные задачи восстановления свиноводства на Ставрополье – 123
- Перестроить свиноводство Ставрополья в мясном и беконном направлении – 12
- Перспективный план селекционно-племенной работы со стадом свиней СМ-1 степного типа (линии Старта) в совхозе «Расшеватский» на 1991–1995 гг. – 74
- Перспективы внедрения нового поколения бифидогенных кормовых добавок «БИКОДО» и «БИКОДО+» в Северокавказском регионе – 163
- Перспективы и возможности разработки и развития производства экологически чистых, биологически активных кормовых добавок нового поколения в Ставропольском крае – 218
- Перспективы использования бифидогенных концентратов из молочной сыворотки в рационах молодняка сельскохозяйственных животных – 150
- Перспективы использования молочного и растительного сырья для создания кормовых добавок нового поколения – 203, 219

- Перспективы развития мясного скотоводства в Ставропольском крае – 252
- План селекционно-племенной работы с породами свиней в Ставропольском крае на 1995 г. и на период до 2000 г. – 97
- План селекционно-племенной работы со свиньями крупной белой породы учхоза ССХИ на период 1986–1990 гг. – 31
- План селекционно-племенной работы со стадом свиней скороспелой мясной породы (СМ-1) в СПК «Колхоз Терновский» Труновского района Ставропольского края на 2008–2012 гг. – 253
- Повышение мясной скороспелости свиней – 83
- Повышение мясности свиней крупной белой породы племхоза «Шангалинский» на фоне концентратного типа кормления – 22
- Повышение мясных и откормочных качеств свиней крупной черной породы путем прилития крови хряков северокавказской породы (ДМ-1) и пьетрен – 59
- Повышение продуктивности – основной путь развития общественного животноводства на Ставрополье – 108
- Повышение продуктивности и биологического статуса молодняка свиней при включении пробиотиков в рацион – 296
- Повышение продуктивных качеств молодняка сельскохозяйственных животных посредством применения симбиотиков функциональной направленности – 314, 315
- Повышение продуктивных качеств свиней скороспелой мясной породы (СМ-1) степного типа на основе использования животных специализированных генотипов – 380
- Подбор природных сорбентов Юга России для кормовых добавок целевого направления – 220, 221, 237
- Практикум по звероводству – 358
- Практикум по кролиководству – 359
- Практикум по свиноводству – 361
- Практическое свиноведение – 371
- Преимущества трехпородного скрещивания – 267
- Препараты для интенсивного роста поросят-гипотрофиков – 279
- Пригодность свиней скороспелой мясной породы СМ-1 (степного типа) различных конституциональных типов для производства бекона – 379
- Применение пробиотиков в животноводстве – 115
- Применение учебного пособия в диалоговом режиме с ЭВМ – 254

- Принцип создания интегрированной системы разведения свиней – 124
- Принципы и методы формирования генеалогической структуры стада новой южной мясной (беконной) породы свиней – 297
- Принципы подбора компонентов кормовых добавок нового поколения – 280
- Пробиотикотерапия в профилактике заболеваний и лечении гипотрофии поросят – 255
- Проблемы свиноводства Ставрополя – 222
- Проблемы технологии производства свиноводства Ставрополя – 238
- Проблемы технологии свиноводства Ставрополя – 223
- Продуктивность и биологические особенности свиней при выведении степного типа новой мясной породы – 43
- Продуктивность и предрасположенность к стрессам хряков скороспелой мясной породы степного типа – 164, 176, 177
- Продуктивность и резистентность молодняка свиней при использовании симбиотиков – 316
- Продуктивность маток при сбалансированном кормлении в опытах по выведению степного типа новой мясной породы свиней – 39
- Продуктивность откормочных свиней при скармливании БИКО-ДО – 137
- Продуктивность свиней различных генотипов с разной стрессустойчивостью – 178
- Продуктивные и биологические особенности свиней южной мясной (беконной) породы – 306
- Продуктивные качества гибридных свиней – 7
- Продуктивные качества гибридных свиней, выращенных и откормленных на рационах концентратного типа – 3
- Проектные продуктивные показатели южной мясной (беконной) породы свиней – 281
- Производство полуфабрикатов из мяса баранины – 317
- Производство экологически чистой молодой баранины в пастбищном овцеводстве – 256
- Промышленное скрещивание для получения помесных ягнят, забиваемых на мясо в год рождения – 362

- Промышленное скрещивание свиней в племсовхозе «Шангалинский» Петровского района – 21
- Протеиновый зеленый концентрат – 75
- Профилактика заболеваний поросят – 282
- Пути и методы повышения продуктивности свиноматок степного типа советской мясной породы – 51
- Пути повышения мясных качеств свиней крупной белой породы – 26
- Пушное звероводство – 353

Р

- Рабочая тетрадь для лабораторно-практических занятий по кролиководству для студентов зоинженерного факультета – 344
- Развитие внутренних органов свиней различных генотипов – 60
- Развитие и воспроизводительные качества свиней крупной белой породы (эстонского типа) – 195
- Развитие и продуктивность ремонтных свинок крупной белой породы свиней в зависимости от условий выращивания и типа кормления – 29
- Разработка биологически активных добавок для поросят-гипотрофиков – 204
- Разработка и реализация технологии получения и использования бифидогенных кормовых добавок «БИКОДО» из молочного белково-углеводного сырья – 179
- Разработка технологии кормовых добавок нового поколения – 239
- Разработка технологии приготовления и применения кормовых добавок нового поколения – 224
- Разработка технологии приготовления экологически чистых, биологически активных кормовых добавок нового поколения с использованием растительного сырья стевии – 225
- Расчет оптимальной температуры в помещениях кролиководческих и звероводческих ферм – 205
- Рациональная технология получения и использования нового поколения кормовых добавок из вторичных сырьевых ресур-

- сов молочной промышленности для сельскохозяйственных животных – 138
- Резервы мясного скотоводства – 52
- Результаты всесоюзных конкурсов по интенсивному откорму и смотров-конкурсов свиней выводимой новой мясной породы на ВДНХ СССР – 61
- Результаты испытаний по скрещиванию свиней новой советской мясной породы с животными других пород – 76
- Результаты производственных испытаний откормочной и мясной продуктивности свиней зональных типов выводимой мясной породы в ЭПО «Заднепровское» Витебской обл. – 62
- Результаты сравнительных испытаний откормочной и мясной продуктивности свиней разных зональных типов создаваемой новой мясной породы – 63
- Рекомендации по внедрению системы разведения свиней – 89
- Рекомендации по отбору свиней степного типа линии Ставра – 90
- Рекомендации по приготовлению и использованию в животноводстве соевого молока – 355
- Рекомендации по ускорению селекции при совершенствовании районированных пород и создании степного типа новой мясной породы (СМ-1) – 91
- Рекомендация на использование открытия СтГАУ «Закономерная связь между живой массой теплокровных организмов и оптимальной для них температурой воздуха окружающей среды» – 187
- Рекомендация по использованию открытия ученых СтГАУ «Закономерная связь между живой массой теплокровных организмов и оптимальной для них температурой воздуха окружающей среды» – 196
- Репродуктивные качества свиноматок крупной белой и скороспелой мясной пород при чистопородном разведении и скрещивании – 151
- Репродуктивные качества свиноматок крупной белой и скороспелой пород при чистопородном разведении – 116
- Роль производственных филиалов кафедры частной зоотехнии в углублении учебного процесса по дисциплинам специализации – 226

Рост, развитие и откормочные качества свиней скороспелой мясной породы (степного типа) при использовании соевого молока – 197

С

- Свиноводство (теория, опыт, практика) – 152
- Свиноводство для фермерских и индивидуальных хозяйств – 153
- Свиноводство и технология производства свинины – 349
- Связь трансаминазной активности сыворотки крови гибридных свиней со скороспелостью и оплатой корма – 4
- Селекционно-генетические параметры продуктивных признаков свиней степного типа скороспелой мясной породы – 117
- Селекция на повышение естественной резистентности свиней – 118
- Синтетическая линия свиней «А» в совхозе им. Кирова Труновского района – 13
- Система разведения свиней – 44
- Система разведения свиней и гибридизации в совхозах и колхозах Ставропольского края на 1986–1990 гг. – 32
- Система селекции свиней на гетерозис – 92
- Системный подбор компонентов кормовых добавок нового поколения – 283
- Собственная продуктивность ремонтных свинок разных генотипов – 284
- Собственная продуктивность свиней крупной белой и скороспелой мясной породы при реципрокном скрещивании – 180
- Собственная продуктивность свиней степного и южного типа скороспелой мясной породы – 125
- Совершенствование методического обеспечения на кафедре частной зоотехнии – 119
- Совершенствование методов селекции и технологии в животноводстве – 139
- Совершенствование мясных и откормочных качеств свиней в племсовхозе «Шангалинский» – 18
- Совершенствование системы разведения гибридизации свиней с использованием специализированных типов – 98
- Современные аспекты выведения и использования свиней новых генотипов – 375

- Создание заводских линий новой мясной породы свиней степного типа – 45
- Создание и использование специализированной мясной породы свиней (СМ-1) степного типа на Ставрополье – 347
- Создание крупноплодных линий свиней – реальный путь повышения их резистентности – 100
- Создание специализированных по мясным и откормочным признакам стрессоустойчивых свиней крупной белой породы – 77
- Состояние и проблемы коневодства в Ставропольском крае – 257
- Состояние и пути выхода из кризиса свиноводства Ставрополья – 126
- Сочетаемость линий и семейств стада свиней синтетической линии «А» при концентратном типе кормления – 16
- Сочетаемость линий свиней степного типа породы СМ-1 – 127
- Сочетаемость различных конституциональных типов свиней породы СМ-1 при производстве бекона – 307
- Сочетаемость специализированных типов, используемых при создании степного типа новой мясной породы свиней – 40
- Способы выработки из овечьего молока новых видов рассольной брынзы в Дагестане – 258
- Сравнение продуктивности свиноматок скороспелой мясной породы СМ-1 различных конституциональных типов – 268
- Сравнительная оценка воспроизводительных качеств, роста и развития молодняка различных вариантов промышленного скрещивания – 298, 308
- Стевия (*Stevia rebaudiana bertonii*) – экологически чистый биологически активный растительный компонент кормовых добавок нового поколения – 240
- Степной тип свиней мясной породы и его гибриды – 53
- Степной тип советской мясной породы свиней – 54
- Степной тип создаваемой специализированной мясной породы свиней – 84
- Стратегия развития свиноводства Ставрополья – 269

Т

- Температурные режимы содержания кур разных пород – 199

- Теоретические предпосылки использования местных пробиотиков для поросят – 206
- Теория и практика преподавания дисциплин кафедры частной зоотехнии – 207
- Теория и практика преподавания дисциплин кафедры частной зоотехнии – 227
- Тепловые генетические коды животных – 198
- Теплофизические характеристики овцы – 165
- Теплофизические характеристики птицы – 181
- Термометрия различных участков тела лошадей карачаевской породы при выполнении работ в условиях среднегорья – 166
- Технологические аспекты в свиноводстве (расчеты технологических параметров в промышленном свиноводстве) – 373
- Технологические аспекты получения бифидогенных кормовых добавок – 109
- Технология выращивания молодняка свиней с использованием многокомпонентных систем на основе пробиотической биологически активной добавки – 318
- Технология выращивания свинок для ремонта маточного стада на крупных фермах – 370
- Технология и план селекционно-племенной работы со стадом свиней СМЛ (специализированной мясной линии) в колхозе им. Ленина Грачевского района на 1991–1995 гг. – 78
- Технология кормовых добавок нового поколения из вторичного сырья – 369
- Технология производства свинины на свиноводческом комплексе – 367

У

- Убойные и мясосальные качества гибридных свиней и их гистологические особенности – 309
- Улучшение мясных и откормочных качеств товарных гибридов в свиноводстве – 310
- Учебное пособие для выполнения курсового проекта (работы) по свиноводству – 344, 360
- Ученые смотрят вперед – 19

Ф

- Физико-химические свойства мышечной и жировой тканей у свиной крупной белой породы различных типов – 33
- Физиологические показатели лошадей карачаевской породы при интенсивной нагрузке в различных климатических условиях – 167
- Физические свойства бедренных костей свиной крупной белой породы различных экологических типов – 79
- Формирование генеалогической структуры стада свиной южной мясной (беконной) породы – 372
- Формирование мясности свиной степного типа советской мясной породы при откорме до разной живой массы – 64
- Фотопериодизм в размножении животных – 368

Х

- Хозяйственно-полезные качества и биологические особенности гибридных свиной в условиях Ставропольского края – 8
- Хозяйственно-полезные признаки свиной крупной белой породы эстонского мясного типа стада ЗАО «Михайловское» – 208

Ш

- Шире использовать гибридов в товарном свиноводстве Ставрополья – 10

Э

- Экологические основы воспроизводства свиной – 168
- Эколого-технологические основы заводского выращивания и использования хряков – 169

- Экономическое обоснование результатов квалификационных работ и проектов по свиноводству – 359
- Энергия роста и некоторые биохимические показатели крови свиной новой мясной породы степного типа – 41
- Энергосберегающие характеристики крупного рогатого скота – 182, 183
- Энергосберегающие характеристики свиньи – 188
- Эффект гетерозиса при межпородном и внутривидовом скрещивании свиней – 34
- Эффективность выращивания поросят-гипотрофиков с использованием биологически активных добавок «Биобактон» и «Бифидумбактерин» – 378
- Эффективность и перспективы линейного разведения свиней в Ставропольском крае – 120
- Эффективность использования биологически активных систем для кормовых добавок нового поколения в животноводстве – 270
- Эффективность использования бифидогенной кормовой добавки в рационах молодняка свиней – 140
- Эффективность использования гибридных свиней в товарном свиноводстве – 9
- Эффективность использования зеленой массы амаранта в рационах подсосных свиноматок – 141
- Эффективность использования комбинированного силоса в рационах супоросных свиноматок – 142
- Эффективность использования мясных типов свиней при гибридизации – 376
- Эффективность использования свиней новой специализированной мясной породы (СМ-1) степного типа при трехпородном реципрокном скрещивании – 374
- Эффективность использования свиней различных генотипов при гибридизации – 319
- Эффективность использования свиней синтетической линии «А» для промышленного скрещивания – 14
- Эффективность использования свиней СМ-1 в локальной системе разведения Ставрополя – 110

- Эффективность использования синтетических линий при скрещивании – 5
- Эффективность использования янтарной кислоты в профилактике постнатальной гипотрофии поросят – 285
- Эффективность кормовых добавок нового поколения в повышении продуктивности сельскохозяйственных животных – 271
- Эффективность подбора хряков специализированных типов для увеличения продуктивности свиноматок – 35
- Эффективность разведения «в себе» помесей, полученных от прилития крови к крупной черной породе свиней пьетрен и ДМ-1 северокавказской породы – 85
- Эффективность раннего отъема поросят – 101
- Эффективность скармливания бифидогенной кормовой добавки телятам-молочникам – 128
- Эффективные заменители цельного молока для телят-молочников – 143

Министерство образования
России
Министерство образования
Ставропольского края

Министерство сельского
хозяйства России
Министерство сельского
хозяйства Ставропольского
края



Авторы профессора:



Гурницкий В.Н.



Трухачев В.И.



Филенко В.Ф.

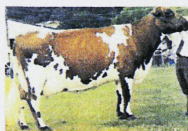
НАУЧНОЕ ОТКРЫТИЕ

Ставропольского ордена Трудового Красного Знамени государственного
аграрного университета

Новый биологический закон –

ТЕПЛОВОЙ ГЕНЕТИЧЕСКИЙ КОД ВЗРОСЛЫХ ГОМОЙОТЕРМНЫХ ОРГАНИЗМОВ

$$T = t - \alpha m, t = \varphi(\text{вид}), \alpha > 0, m \geq m_B$$



Ставрополь 2002



РОССИЙСКАЯ
АКАДЕМИЯ
ЕСТЕСТВЕННЫХ
НАУК
общественная
организация

ДИПЛОМ

Президиум Российской Академии Естественных Наук
на основании Решения N 152 от «25» 09. 2002 г.
Международной Ассоциации Авторов Научных Открытий

НАГРЖДАЕТ

Филенко
Виталия Федоровича

Памятной медалью Академии
«Автору научного открытия»,
посвященной лауреату Нобелевской Премии
Петру Леонидовичу Капице

За открытие № 215 .

МЕДАЛЬ НОСИТСЯ НА ЛЕВОЙ СТОРОНЕ ГРУДИ

Реш. N 81, дата «21» сентября 2002 г.

ПРЕЗИДЕНТ АКАДЕМИИ

золотая медаль



ГЛАВНЫЙ УЧЕНЫЙ СЕКРЕТАРЬ
АКАДЕМИИ





Профессор В. Ф. Филенко с ректором СтГАУ профессором В. И. Трухачевым и профессором И. С. Исмаиловым,
9 мая 2013 года



Коллектив кафедры частной зоотехнии, 2011 год



Долгότεнее сотрудничество профессора В. Ф. Филленко с учеными ДонГАУ, 2011 год



Профессора кафедры частной зоотехнии факультета технологического менеджмента,
доктора сельскохозяйственных наук В. Ф. Филенко и В. В. Милошенко, 2010 год



Профессор В. Ф. Филенко со своим учеником, кандидатом сельскохозяйственных наук, доцентом Е. И. Растворовым в лаборатории «Частная зоотехния», 2013 год



Профессор В. Ф. Филенко участвует в международной научно-практической конференции по животноводству факультета технологического менеджмента, 2012 год



Лабораторно-практическое занятие по курсу «Свиноводство», проводимое профессором В. Ф. Филенко со студентами 4 курса по специальности «Зоотехния», 2009 год



Профессор В. Ф. Филенко проводит лабораторное занятие по дисциплине «Свиноводство» со студентами по специальности «Зоотехния», 2009 год

СОДЕРЖАНИЕ

Краткий очерк научной, педагогической и общественной деятельности В. Ф. Филенко	5
Основные даты жизни и деятельности доктора сельскохозяйственных наук, профессора В. Ф. Филенко	9
Указатель трудов	
Научные работы	12
Научные открытия, авторские свидетельства, патенты	60
Учебно-методические работы	65
Диссертации, выполненные под руководством В. Ф. Филенко	70
Литература о жизни и деятельности В. Ф. Филенко	71
Алфавитный указатель	73

Биобиблиография учёных

Виталий Федорович
ФИЛЕНКО

Библиографический указатель

Заведующий издательским отделом *А. В. Андреев*
Техническое редактирование и компьютерная верстка *Л. В. Галкина*
Корректор *О. С. Варганова*

Подписано в печать 15.11.2013. Формат 60x84 ¹/₁₆. Бумага офсетная. Гарнитура «SchoolBook». Печать офсетная. Усл. печ. л. 6,3. Тираж 50 экз. Заказ № 628.

Налоговая льгота – Общероссийский классификатор продукции ОК 005-93-953000

Издательство Ставропольского государственного аграрного университета «АГРУС»,
355017, г. Ставрополь, пер. Зоотехнический, 12.

Тел/факс: (8652) 35-06-94. E-mail: agrus2007@mail.ru

Отпечатано в типографии издательско-полиграфического комплекса СтГАУ «АГРУС»,
г. Ставрополь, ул. Пушкина, 15.